



**MULTIVA**

TERMÉKKATALÓGUS



## A JÓ TERMÉS NEM A VÉLETLEN MŰVE

A Multiva magas minőségű, felhasználóbarát mezőgazdasági gépeket gyárt Európa egyik legészakibb, mezőgazdasági termelést folytató országában.

A gazdálkodó partnereink előtt álló kihívásokra modern, megbízható gépek fejlesztésével igyekszünk választ adni, miközben tiszteletben tartjuk és óvjuk környezetünket.

**MULTIVA**  
CULTIVATING THE FUTURE





# A FEJLŐDÉS NEM ÁLLHAT MEG

Csakúgy, mint gazdálkodó partnereink, a Multiva is folyamatosan keresi a minél eredményesebb és hatékonyabb technológiákat.

A Multiva termékek fejlesztése során igyekszünk megtalálni az optimális válaszokat partnereink igényeire. Gépeink megbízhatósága és magas minősége mindig is kulcsfontosságú volt, de a jövőálló és fenntartható gazdálkodási módszerek is hangsúlyt kapnak a fejlesztések során. A szabályok és környezeti feltételek változásait szemmel tartva kínálunk precíz, költséghatékony és biztonságos eszközöket a gazdálkodók számára.

A Multiva arra törekszik, hogy a mai kor modern gazdálkodóit olyan munkagépekkel szolgálja, amik a termelés hosszú távú hatékonyságát és eredményességét javítják. Minden fejlesztésünk azt célozza, hogy megbízhatóságot, tartósságot, kompromisszummentes minőséget, valamint jó másodpiaci értéket kínáljunk.

A középpontban az ügyfél, a gazda, a mezőgazdasági vállalkozó áll, aki nem csak ma, de a jövőben is ered-

ményesen szeretne gazdálkodni. Fő küldetésünknek azt tartjuk, hogy a mai és a jövőbeni piacra a legjobb mezőgazdasági gépeket fejlesszük ki, hogy Ön gazdálkodóként magabiztosan tervezhesse a jövőt. A Multiva célja, hogy a lehető legjobb terményt költséghatékonyan előállítva mégis termékeny talajokat hagyjunk a jövő generációira.

**MULTIVA**





# MULTIVA KOMBINÁTOROK

- A TALAJ MINDENEK ELŐTT

## Kombinátoraink működési elvei

Egy jó rugóskapás kombinátor egyenletes magágyat és talajfelszínt készít a lehető legkevesebb munkamenetben. Az egyenletes munkamélység egyenletes magágyat és ideális kelési környezetet teremt.

A gépnek szintén feladata a megfelelő rögstruktúra kialakítása. Ez különösen fontos kötöttebb talajtípusoknál, amelyeknél a megfelelő kelési nedvességhez aprómorzsás talajra van szükség a mag környezetében és durvább szerkezetre a talaj felszínén, hogy az eliszapolódást elkerüljük.

A Multiva kombinátorok működése ezeknek a követelményeknek a teljesítésén alapul. Az optimális kapageometria egyenletes magágyat garantál, a fejlett rögtrő henger és simító technológia gondoskodik a megfelelő talajszerkezet kialakításáról.





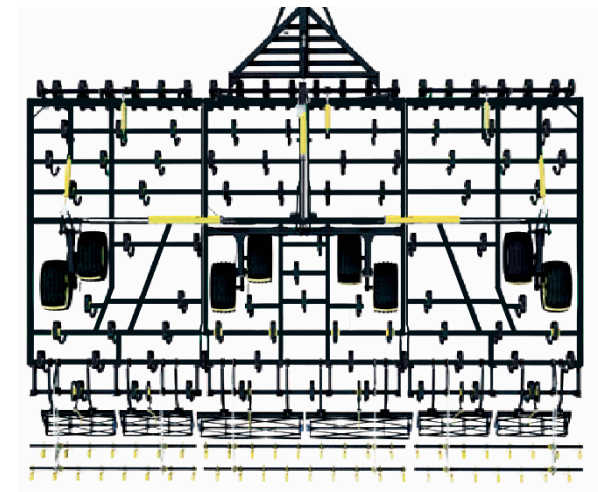
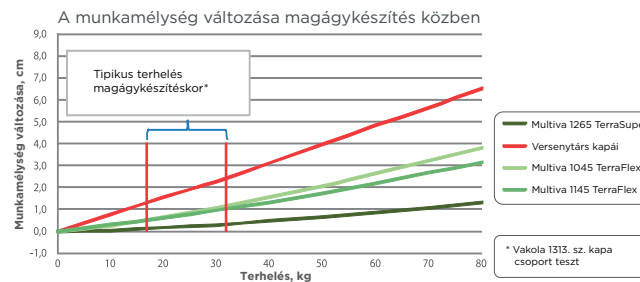
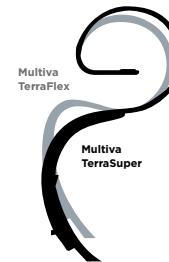
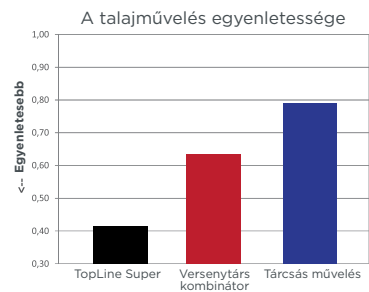
# MULTIVA RUGÓSKAPÁK

## - BIZONYÍTOTTAN EGYENLETES MAGÁGY

A Helsinki Egyetem Mezőgazdasági Technológiai Karán megvizsgálták a különböző rugóskapák által készített magágy minőségét, és az azt befolyásoló tényezőket. A vizsgálat kimutatta, hogy a kapák terhelés alatti viselkedése nagyban befolyásolta a munka eredményét. Ebben a vizsgálatban a Multiva kapáknál figyelték meg a legállandóbb munkamélységet és a leegyenletesebb magágyat.

A Multiva TerraFlex és TerraSuper kapák által biztosított egyenletes magágy titka az egyedi kapageometria. A Multiva rugóskapák változó körülmények között jobban megtartják a munkamélységet mint a versenytárs kapák.

*A rugós kapák méretének, eloszlásának és szélességének hatása a talajművelés karakterisztikájára, Pro Gradu Thesis, University of Helsinki, 2012*



### Kiváló talajátömlés

A kombinátorok fejlesztése során különös gondot fordítunk a megfelelő talajátömlésre, ami kifejezetten fontos kötött, szármaradványos talajok esetében. A tágas felépítésű Multiva kombinátorok típusától függően hét, nyolc vagy akár kilenc kaptengellyel rendelkeznek.





### A legfinomabb magágy

A 9 sor TerraFlex kapa és a hatékony, variálható hátsó felszereltség intenzív keverő és porhanyító hatása kiváló aprómorzás magágyat eredményez a legkötöttebb, nehéz talajokon is.

### Páratlan aprítás és egyengetés

A 65 mm-es kapatávolság és az opcionális hátsó hidraulikus simító felszereltség, rögtörő henger és pálcás borona kombinációja minden gazdálkodó számára biztosítja, hogy a talajainak és a feladatnak leginkább megfelelő munkagépet szerezzen be. A CrossLine még a legkötöttebb talajokon is magas minőségű magágyat készít. Az egyengető hatás maximalizálására elérhető az egybefüggő első simító és stabilizátor rúd a hátsó simítóhoz.



# CROSSLINE

## - A PRECIZITÁS ÚJ SZINTJE

A CrossLine 65 mm-es kapatávolsága igen intenzív talajmunkát biztosít a gép teljes szélességében. A CrossLine kombinátort elsősorban szántott és intenzíven művelt talajokra ajánljuk azon gazdálkodóknak, akik kivételesen finom magágyat szeretnének készíteni nehezebb, kötött talajokon.

A széles abroncsok és az opcionális mellső támasztókerekek nagyon precízen tartják a munkamélységet akár 15 km/h sebesség mellett is.







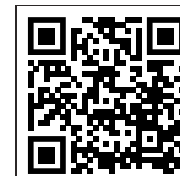
**MULTIVA**

## FELHASZNÁLÓI TAPASZTALAT

*Tomí Tasanen a finnországi Nousiainen határában található Hemminki farmon gazdálkodik. Tomí a 11. generációt képviseli a gazdaság tulajdonosaként, amely gabonaféléket és feketeteribizlit termel.*

*A gazdaságnak már korábban is volt Multiva kombinátora, de az új CrossLine további előnyöket kínál számukra. „A legfontosabb a CrossLine-ban a hatékony és erős első simító sor, az erős kapák és a hosszú, kilenc gerendyes vázszerkezet, illetve a hátsó hidraulikus simító sorral kombinált rögtörő henger” – mondta el Tomí. A Multiva CrossLine és tartozékai hatékonyságát a Hemminki gazdaságban nagyra értékelik, főleg a megnövekedett művelési hatékonyság miatt, amelynek előnye egyértelmű: egy művelési menettel kevesebbre van szükség.*

*„Véleményem szerint nagyon fontos, hogy a kombinátort a gazdaság igényeinek megfelelően szereljük fel, és ne hagyjuk ki azokat a tartozékokat, amelyek nagyban javítják a gép munkájának minőségét” – magyarázza Tomí Tasanen.*



watch on YouTube

### 65 mm kaptávolság és TerraFlex kapa

A már jól bevált TerraFlex kapa a precíz mélységtartásával és agresszív vibrációjával biztosítja a talajszemcsék megfelelő eloszlását és az alapos talajmegtisztítást nehéz, agyagos talajokon is.

A 65 mm kaptávolság és a 42 mm széles kapahegyek a CrossLine-t precíziós magágykészítővé teszik, gyakorlatilag egy rögöt sem hagynak érintetlenül a beállított munkamélységben.

A CrossLine saját kategóriát képvisel a hagyományos magágykészítőkhöz képest.

## STABIL ÉS ERŐS VÁZSZERKEZET

A Multiva kombinátorok váza két vagy három megerősített keresztirányú zártszelvény tengellyel és 60 mm-es kaptengelyekkel rendelkezik. A kettős illetve hármas erősítésű vázszerkezet és a speciális Double Grade acél kombinációja nagy mértékben növeli a váz torziós merevségét és a gép élettartamát.

A CrossLine és TopLine Super XL merevítő zártszelvény elemeinek magassága 120 mm, ami a gyakorlatban 54%-kal erősebb szerkezetet eredményez, mint a 100 mm-es zártszelvény elemek.

### MŰSZAKI ADATOK

Minden jog fenntartva | Tartozékok: [www.multiva.info](http://www.multiva.info)

| CrossLine                | 600       | 700       | 800       | 900       | 1000      | 1250      | 1500      |
|--------------------------|-----------|-----------|-----------|-----------|-----------|-----------|-----------|
| Kapák száma              | 90        | 102       | 120       | 135       | 153       | 200       | 223       |
| Kapa eloszlás, mm        | 65        | 65        | 65        | 65        | 65        | 65        | 65        |
| Kapatengelyek száma      | 9         | 9         | 9         | 9         | 9         | 9         | 9         |
| Munkaszélesség, cm       | 600       | 680       | 780       | 880       | 1000      | 1300      | 1450      |
| Kerethosszúság, cm       | 410       | 410       | 410       | 410       | 410       | 410       | 410       |
| Szállítási szélesség, cm | 300       | 300       | 360       | 360       | 440       | 440       | 440       |
| Szállítási magasság, cm  | 310       | 350       | 380       | 425       | 440       | 440       | 440       |
| Vonóerőigény, hp         | 180-220   | 230-270   | 280-320   | 320-360   | 360-420   | 380-450   | 500-600   |
| Tyre size                | 340/55-16 | 340/55-16 | 340/55-16 | 340/55-16 | 340/55-16 | 340/55-16 | 340/55-16 |
| Kerekek száma            | 8         | 8         | 8         | 8         | 10        | 10        | 14        |
| Tömeg, kg                | 4230      | 4880      | 5650      | 6090      | 7370      | 9320      | 11025     |





### Mellső támasztó kerekek

A TopLine Super XL és CrossLine kombinátorokhoz mellső támasztó kerék is rendelhető. Nagyobb munkaszélesség esetén jelentős mértékben stabilizálja a gép mozgását, ami nagy sebesség mellett is precíz munkavégzést tesz lehetővé.

### Széles kerekek

A Multiva kombinátorokat széles kerekekkel és nagy teherbírású tandem futóművel illetve csapágyakkal szereljük. A TopLine modellek szériefelszereltségként 340/55-16 méretű kerekeket kapnak.



# TOPLINE SUPER XL

- SOKOLDALÚ TELJESÍTMÉNY



A TopLine Super XL a rugóskapás kombinátorok legújabb generációját képviseli, nagy területek megművelésére terveztük. Az egyszerűen használható és sokoldalú gép mostoha körülmények között is megkönnyíti a talajművelést.

A rögtörő hengert és a hátsó pálcás elmunkálót a tartozék forgókarokkal könnyedén beállíthatjuk. A 12x65 mm-es TerraSuper kapák lehetővé teszik, hogy kalászosok után sekély tarlóhántást végezzünk. A TopLine Super nagy teljesítményű kombinátor, amellyel 15 km/órás sebességgel is dolgozhat.





**MULTIVA**

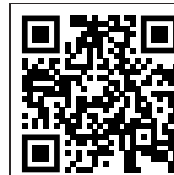
## FELHASZNÁLÓI TAPASZTALAT

*A finnországi Haarala gazdaság több lábon áll: 320 hektárnyi területet használnak, amelyet teljes egészében biotermesztésbe vontak. Emellett a farm mézet termel, és hagyományos amerikai munkaruhákat is árul.*

*A gazdaságban egy TopLine Super 900XL kombinátor dolgozik, amely jó befektetésnek bizonyult. „A tapasztalatok nagyon pozitívak, pontosan azt a gépet kaptuk, amit kerestünk”- magyarázza Ari Vappula, a gazdaság tulajdonosa. A TopLine Super XL-t főleg a tavaszi magágy-előkészítési munkáknál használják, de az őszi tarlóápolás, valamint a talajok takarónövényekhez való előkészítése is a Multiva feladatai közé tartoznak.*

*„A TopLine Super XL még a laza talajokon sem tömődött el a növényi maradványok miatt, sőt, meglepődtünk a kiváló teljesítményén” - említi Ari Vappula. A Haarala gazdaságban teljesen egyenletes magágy készítésére törekednek, ezért a kombinátorhoz lúdtalp kapahegyeket választottak.*

*“A gép munkájának minősége kiváló, a magágy és a talajfelszín is tökéletesen sima, ahogyan szeretjük” - emeli ki Ari Vappula.*



watch on YouTube

### Ultra tartós karbid kopóelemek

A Multiva kombinátorokhoz opcionálisan rendelhetők extrém tartós, kopásálló karbid élfelrakással ellátott lándzsa kapahegyek.

A karbid kapahegyek vitathatatlan előnye a nagy mértékben meghosszabbodó élettartam. Ezen felül a talajmunka minősége is javul, hiszen a jelentősen kisebb kopásnak köszönhetően a kapahegyek profilja is hosszabb ideig változatlan marad.

## TOPLINE SUPER XL SZÁMOS FELADATHOZ

### Egy kombinátor minden feladatra

A kiváló talajművelő képességének köszönhetően egyetlen kombinátorral munkálhatjuk el a szántást, zárhatjuk le talajainkat és készíthetünk magágyat. A TopLine Super XL aratás utáni sekély talajműveléshez, kalászos tarlólánhántáshoz is kiváló választás. A kombinátor kapái felszerelhetők lúdtalp kapahegyekkel, amelyek a mechanikai gyomirtás hatékony eszközei.

### MŰSZAKI ADATOK

Minden jog fenntartva | Tartozékok: [www.multiva.info](http://www.multiva.info)

| TopLine Super XL         | 600       | 700       | 800       | 900       | 1000      | 1250      | 1500      |
|--------------------------|-----------|-----------|-----------|-----------|-----------|-----------|-----------|
| Kapák száma              | 59        | 67        | 77        | 87        | 101       | 129       | 143       |
| Kapa eloszlás, mm        | 100       | 100       | 100       | 100       | 100       | 100       | 100       |
| Kapatengelyek száma      | 9         | 9         | 9         | 9         | 9         | 9         | 9         |
| Munkaszélesség, cm       | 600       | 680       | 780       | 880       | 1000      | 1300      | 1450      |
| Kerethosszúság, cm       | 410       | 410       | 410       | 410       | 410       | 410       | 410       |
| Szállítási szélesség, cm | 300       | 300       | 360       | 360       | 440       | 440       | 440       |
| Szállítási magasság, cm  | 310       | 350       | 380       | 425       | 440       | 440       | 440       |
| Vonóerőigény, hp         | 180-220   | 230-270   | 280-320   | 320-360   | 360-420   | 380-450   | 500-600   |
| Tyre size                | 340/55-16 | 340/55-16 | 340/55-16 | 340/55-16 | 340/55-16 | 340/55-16 | 340/55-16 |
| Kerekek száma            | 8         | 8         | 8         | 8         | 10        | 10        | 14        |
| Tömeg, kg                | 4230      | 4880      | 5650      | 6090      | 7370      | 9320      | 11025     |





## Tágas felépítés

Az Avaran nyolc kaptengelye egyenletesen oszlik el a váz teljes hosszában, ami nagy mennyiségű talaj és szármaradvány átömlését teszi lehetővé eltömődés nélkül. A hosszú, 3,3 méteres váznak köszönhetően a kaptengelyek közötti nagyobb távolság és a kapák optimális elhelyezése biztosítja az eltömődésmentes működést.

## Teljes átfedés lúdtalp kapahegyekkel

A Multiva Avaran és TopLine Super XL kombinátorok teljes átfedést biztosító lúdtalp kapahegyekkel is felszerelhetők. A lúdtalp kapahegyek hatékonyan kontrollálják a gyomnövényeket, minden menetben átvágják a gyökérszót, kifárasztva ezzel azokat. Biogazdaságok így még sokoldalúbban használhatják a Multiva kombinátorokat.



# AVARAN

## - A HATÉKONY KOMBINÁTOR

A Multiva Avaran hatékony magágykészítő csökkentett menetszámú művelési rendszerekben és hagyományos, szántásra alapozó gazdaságokban is. Ideális körülmények között a 12 cm-es kapaosztású gépváltozattal kalászos gabona tarlóhántása is megvalósítható.

A tágas, nyolc kaptengelyes felépítés és az erős 10x65 mm-es TerraSuper kapák garantálják a megbízható munkavégzést.







### Kényelmes vonulás

A Multiva Avaran kombinátorcsalád minden modellje három méteres szállítási szélességgel rendelkezik, így biztonságos a vonulás közúton is.

## AVARAN - MEGGYŐZŐ TELJESÍTMÉNY

### Meggyőző talajprító hatás

Az Avaran TerraSuper kapái agresszív rezgő mozgásuknak köszönhetően egyedülálló talajprító hatással rendelkeznek. Az erőteljes rezgő mozgás a szármaradványok átömlését is elősegíti.

A masszív kapák remekül működnek száraz körülmények között is, a sűrűbb kapaosztással pedig kiváló, egyenletes magágy készíthető.



### MŰSZAKI ADATOK

Minden jog fenntartva | Tartozékok: [www.multiva.info](http://www.multiva.info)

| Avaran                   | 600         | 700         | 800         |
|--------------------------|-------------|-------------|-------------|
| Kapák száma              | 75/50       | 87/58       | 97/64       |
| Kapa eloszlás, mm        | 80/120      | 80/120      | 80/120      |
| Kapatengelyek száma      | 8           | 8           | 8           |
| Munkaszélesség, cm       | 600         | 700         | 800         |
| Kerethosszúság, cm       | 330         | 330         | 330         |
| Szállítási szélesség, cm | 300         | 300         | 300         |
| Szállítási magasság, cm  | 300         | 340         | 390         |
| Vonóerőigény, hp         | 160-220     | 200-260     | 250-320     |
| Tyre size wing section   | 250/65-14.5 | 250/65-14.5 | 250/65-14.5 |
| Kerekek száma            | 8           | 8           | 8           |
| Tömeg, kg                | 3620        | 3920        | 4220        |





### Biztonságban az utakon is

Az új, széles szőlő kerekek nem csak a talajtaposást csökkentik, de nagyobb stabilitást is eredményeznek az utakon való vonuláskor. A 380 mm (EVO 600-700) vagy 480 mm (EVO 800-1000) széles kerekek a középső vázelem széleire kerültek, ami növeli a stabilitást és csökkenti a kilengést nagyobb sebességnél illetve úthibák esetén.

Az opcionális fékrendszer segít biztonságosan és kényelmesen megállítani a gépkapcsolatot. Egy körös hidraulikus vagy kombi fékeket (légfék+hidraulikus fék) kínálunk 8 méteres munkaszélességtől.

Az Optima EVO 600-800 modellek 3 méteres szállítási szélessége kényelmes vonulást biztosít.



# OPTIMA EVO

- SOKOLDALÚ ÉS ERŐTELJES

Az Optima EVO a népszerű és már bizonyított Optima kombinátor új generációja. Hatékony magágykészítő minden talajon, az új EVO változat pedig még stabilabb munkavégzést ígér.

A középső vázelem nagy szőlő kerekei megnövelt hordozó képességgel egyenletes munkavégzést, nagyobb stabilitást és nyugodt vonulást biztosítanak. A hatékony TerraFlex kapák és az új kombinációkban elérhető hátsó művelőelemek a gépkategória legjobb teljesítményét nyújtják.







## Új, még hatékonyabb hátsó művelőelemek

A professzionális gazdálkodók igényeit szem előtt tartva az Optima EVO új hátsó művelőelem-kombinációt kapott.

A hidraulikus hátsó simító a rögtörő pálcás hengerrel kombinálva még egyenletesebb talajfelszínt készít, és tovább javítja a felső réteg aprómorzsa szerkezetét. Ez különösen nagy értékű apró magok vetésekor fontos.

Az új, két soros pálcás borona például min-till rendszerben ajánlott, mivel több szármaradvány átömlését teszi lehetővé eltömődés nélkül, miközben a talajszerkezetre gyakorolt hatása nem marad el az egy soros pálcás boronáétól.



## OPTIMÁLIS TALAJMŰVELÉS

Az Opima EVO modellek merev, tartós TerraFlex kapái pontosan tartják a beállított munkamélységet. Az egyenletes munkamélység egyenletesen átművelt talajszelevényt és tökéletes magágyat eredményez, amely ideális kelési környezetet nyújt. Az Optima EVO a széles abroncsainak köszönhetően a beállított munkamélységet minden talajtípuson tartja. A megnövelt kerethosszúság és a hét kapatengelyes elrendezés lehetővé teszi, hogy erősen kötött talajokon is hatékonyan működjön.

**MULTIVA**

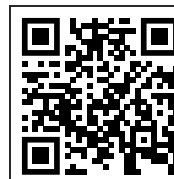
## FELHASZNÁLÓI TAPASZTALAT

*A Savela farm a finnországi Sastamálában mintegy 600 hektár szántóföldön működik, és a partnerekkel együtt 5500 sertést hizlal.*

*A gazdaság egy Multiva Optima EVO 1000 kombinátort vásárolt régebbi Multiva magágykészítőjük leváltására. A gazdaság nehéz agyagos talajain a hatékony magágy-előkészítés elengedhetetlen a sikeres növénytermesztéshez. Az új Optima EVO tíz méteres munkaszélessége nagy munkateljesítményt biztosít a sűrű vetési szezonban.*

*„A vetésterület naponta általában 70 hektár, és minden táblát kétszer járunk meg az Optima EVO-val. Körülbelül 150 hektár talajművelés naponta már nagyon szép teljesítmény” - magyarázza a gazdaság tulajdonosa, Juha Savela.*

*Juha általánosságban is nagyon elégedett az Optima EVO-val és annak hatékonyságával: „Nagyszerű, hogy hazai gyártótól szerezhettem be egy csúcseszközt, amellyel nagyon elégedett vagyok”.*



watch on YouTube

### MŰSZAKI ADATOK

Minden jog fenntartva | Tartozékok: [www.multiva.info](http://www.multiva.info)

| Optima EVO               | 600         | 700         | 800       | 900       | 1000      |
|--------------------------|-------------|-------------|-----------|-----------|-----------|
| Kapák száma              | 79          | 91          | 105       | 117       | 129       |
| Kapa eloszlás, mm        | 75          | 75          | 75        | 75        | 75        |
| Kapatengelyek száma      | 7           | 7           | 7         | 7         | 7         |
| Munkaszélesség, cm       | 590         | 690         | 790       | 890       | 980       |
| Kerethosszúság, cm       | 300         | 300         | 300       | 300       | 300       |
| Szállítási szélesség, cm | 300         | 300         | 300       | 399       | 399       |
| Szállítási magasság, cm  | 320         | 360         | 400       | 400       | 420       |
| Vonóerőigény, hp         | 150-180     | 180-220     | 220-260   | 260-300   | 300-350   |
| Abroncs méret, szárny    | 250/65-14.5 | 250/65-14.5 | 300/65-12 | 300/65-12 | 300/65-12 |
| Abroncs méret, közép     | 380/55-17   | 380/55-17   | 480/45-17 | 480/45-17 | 480/45-17 |
| Tömeg, kg                | 3100        | 3500        | 4450      | 4850      | 5190      |



# Innovatív megoldások és új eljárások

Organikus, hibrid, csökkentett menetszámú és no-till gazdálkodás, karbongazdálkodás – csak néhány példa olyan új eljárásokra, amik nem csak a gazdálkodókat, de a gépgyártókat is új kihívások elé állítják. Előre tekintve és alkalmazkodva a folyamatosan változó körülményekhez, a gazdák világszerte újabb és újabb módszereket alkalmaznak, mi pedig ehhez igyekszünk igazítani fejlesztéseinket.

A Multiva olyan vetőgépeket és talajmunkagépeket kínál, amik a hagyományos, intenzív talajműveléstől a csökkentett menetszámú gazdálkodáson keresztül a következetes no-till rendszerekig megállják helyüket.

## Megoldás a gyomok ellen

A TopLine Super XL és Avaran kombinátorokat kínáljuk azon gazdáknak, akik a gyomok ellen mechanikus módszerekkel szeretnének védekezni. Mindkét kombinátort az erős TerraSuper kapákkal szereljük fel, biztosítva a lehető legegyszerűsebb munkamélységet sekély munkavégzés esetén is.

A gyomok gyökerét a 140 mm széles lúdtalp kapahegyek sekélyen, egyenletes mélységben vágják el. A lúdtalp kapahegyek a két soros pálcás boronával együtt nem csak kivágják, hanem a felszínre is húzzák a gyomokat, így segítve a kiszáradásukat. Tarló-ápolásban alkalmazva az elszóródott magok sekély bekeverésével gyorsíthatjuk az árvalélést. A gépek hatékonyságát tovább növelhetjük aprómag szóró berendezéssel, amivel köztes növényeket, zöldtést vethetünk a talajműveléssel egy menetben.

A száraz időjárással való küzdelemben segít a kombinátorokra kérhető hátsó vonószerkezet, aminek segítségével egy szántóföldi hengert is csatlakoztathatunk a gépekhez. Ezzel hatékonyabbá tesszük talajaink lezárását és segítünk megőrizni a talajban található vizet, illetve javítjuk az aprómagok talajkontaktját és a talajnedvességhez való hozzáférést.







**MULTIVA**





# TARTOZÉKOK

## - MULTIVA KOMBINÁTOROKHOZ

A Multiva kombinátorok a felhasználó igénye szerint személyre szabhatóak. Az első hidraulikus simítósor, a láncza kapahegyek és a hátsó világítás az alapfelszereltséghez tartoznak. A hátsó tartozékok és egyéb extrák a gazdaság talajai, éghajlata és művelési igénye alapján választhatók.

Hidraulikus hátsó simító



Rögtörő henger



Pálcás borona



Egybefüggő első simító



Nyomlazító készlet



Hidraulikus- és légfék



Stabilizátor rúd hátsó simítóhoz



Világítás- és fényvisszaverő készlet





# TELJESÍTMÉNY ÉS MEGBÍZHATÓSÁG

## - EREDETI MULTIVA KOPÓELEMEK

Láncza kapahegyek TerraSuper kapákhoz



Lúdtalp kapahegyek TerraSuper kapákhoz



Láncza kapahegyek TerraFlex kapákhoz







# DISCMASTER+

## - VONTATOTT, FÉLIG-FÜGGESZTETT ÉS FÜGGESZTETT TÍPUSOK

A Multiva DiscMaster+ kifejezetten alkalmas nagy mennyiségű szármaradvány leforgatására kalászos, napraforgó vagy akár kukorica tarlón, de sekély, mulcshagyó művelésre is kiválóan használható. A nyitott felépítés és a nagy keretmagasság garantálják az eltömődésmentes működést. A függesztett Multiva DiscMaster+ szállítókerettel kiegészítve félig függesztett kivitelben is kapható.

A vontatott DiscMaster+ modellek két hidraulikusan felhajtható szegmessel rendelkeznek. A síkban eltolt rögtörő hengerversor három részre oszlik, a szállító kerekek a tárcsaszorok és a rögtörő hengerversor közé kerültek. Ez az elrendezés nagy mozgékonyt kölcsonöz forduláskor, illetve stabilabb, kiegyensúlyozottabb mozgást eredményez a földeken is.







## Testreszabható

A függesztett DiscMaster+ egy gyári segédkerettel könnyen átalakítható féligfüggesztett rövidtárcsává, amivel számos előnyös tulajdonságot nyerünk. A traktor hátsó tengelyterhelése lényegesen lecsökken, különösen a táblavégi fordulónál. A vontatott munkagépekkel a közúti vonulás is könnyebb. A rövidtárcsák felszerelhetők aprómagvető géppel.

## Gyors és hatékony munkavégzés

A rövidtárcsák nagy területek gyors megművelésére képesek. Kiválóan alkalmasak például szerves trágya gyors beforgatására, aminek köszönhetően értékes tápanyagokat őrizhetünk meg a növények számára. A DiscMaster+ sekély, mulcshagyó művelési rendszerekben is jól működik.



# DISCMASTER+

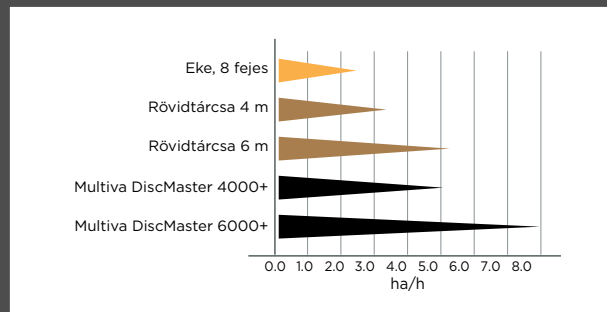
## - KÖLTSÉGHATÉKONY TALAJMŰVELÉS



### Csapágyak labirintus tömítéssel

A folyamatos terméktesztnek eredménye, hogy a DiscMaster+ rövidtárcsák tárcsalapjait tartó tengelyek labirintus tömítéssel ellátott csapágyakat kapnak.

A labirintus tömítések a tesztek során és a gyakorlatban is bizonyítottak. A csapágyakba semmilyen szennyeződés nem juthat be, ami extrém hosszú élettartamot garantál.



### Kevesebb költség hatékony talajműveléssel

A rövidtárcsák hektárteljesítménye a szántással, illetve a hagyományos tárcsás boronákkal összevetve is jelentősen magasabb, ami elsősorban a rövidtárcsák munkasebességének köszönhető.

A hatékonyabb munkavégzés által a munkető-, üzemanyag- és karbantartási költségek is csökkennek.

## MŰSZAKI ADATOK

Minden jog fenntartva | Tartozékok: [www.multiva.info](http://www.multiva.info)

| DiscMaster+              | 300      | 350      | 400      | 5000      | 6000      |
|--------------------------|----------|----------|----------|-----------|-----------|
| Munkaszélesség, cm       | 300      | 350      | 400      | 500       | 600       |
| Tárcsák száma            | 23       | 27       | 31       | 39        | 47        |
| Tárcsaátmérő, mm         | 520      | 520      | 520      | 520       | 520       |
| Szekciók száma           | 1        | 1        | 1        | 2         | 2         |
| Vonóerőigény, LE         | 110-130  | 130-150  | 150-180  | 180-210   | 220-260   |
| Szállítási szélesség, cm | 335      | 360      | 400      | 300       | 300       |
| Szállítási magasság, cm  |          |          |          | 360       | 400       |
| Abrons méret             | 400-15.5 | 400-15.5 | 400-15.5 | 500/50-17 | 500/50-17 |
| Tömeg, kg                | 2095     | 2300     | 2560     | 4780      | 5230      |



# MULTIVA VETŐGÉPEK - BIZTOS ALAPOKON

Ha Multiva vetőgépet választ, a körülményektől függetlenül sikeres lesz a vetése. A Multiva technológiája lehetővé teszi a vetést szántott talajokon, sekély talajművelés után és közvetlenül a tarlóba is (no-till). A pontos vetés, a vetőmag és a műtrá-

gya optimális elhelyezése biztosítják az erőteljes csírázást és jó alapot nyújtanak a növények fejlődéséhez. A Multiva vetőgépek működtetési költségei igen alacsonyak. A dupla tárcsás csoroszllyák tisztán és hatékonyan nyitják meg a magárkot

jelentősebb talajellenállás nélkül. A vonóerőszükséglet alacsony, az üzemanyagfogyasztás mérsékelt marad. A dupla tárcsás csoroszllyák kopása minimális, élettartamuk hosszú, így a szervizköltségek is kordában tarthatók.



## HAGYOMÁNYOS TALAJMŰVELÉSBEN

A Multiva technológia pontos magágykészítésen alapuló rendszerekben precíz vetést és egyenletes kelést biztosít. Vetőgépeink kombinátorral, rövidtárcsával, grubberrel vagy egyéb eszközzel előkészített talajon is kiváló teljesítményt nyújtanak. A Multiva vetőgépek technológiája kevésbé érzékeny a magágy minőségére, köszönhetően a nagy csoroszllyanyomásnak, a megbízható mélységtartásnak és a hatékony tömörítésnek.



## SEKÉLY TALAJMŰVELÉSBEN

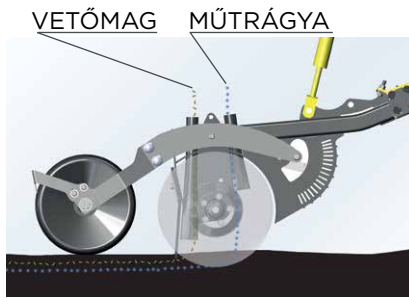
Gyakran előnyös a talajokat csupán sekélyen megművelni vetés előtt, elősegítve ezzel az árvakelést és a gyomkontrollt, illetve szabályozva a talaj nedvességtartalmát és felmelegedését. A rövidtárcsával vagy Multiva TopLine Super XL kombinátorral végzett sekély talajművelés után, vagy akár a vetőgépet saját tárcsásorával kiegészítve kiváló vetési minőséget érhetünk el.



## NO-TILL RENDSZERBEN

A Multiva Forte nagy csoroszllyanyomásának köszönhetően bármilyen talajban képes valódi direktvetésre. A maximális, 250 kg-os csoroszllyanyomás üres magtartállyal is rendelkezésre áll.

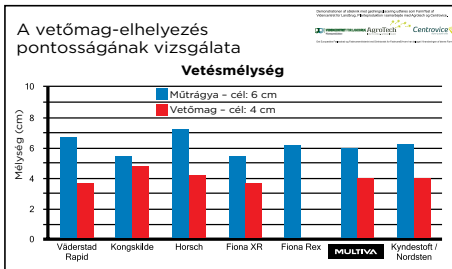




## VETŐMAG ÉS MŰTRÁGYA ELKÜLÖNÍTVE

A Multiva vetőgépeknél a vetőmagot és a műtrágyát egyazon csoroszlya helyezi el a magárokba. A műtrágya a csoroszlya mellső részén át a magárok alá kerül. A műtrágya és a vetőmag között mindig van egy réteg föld, így nem érintkezhetnek egymással.

A lezáró kerekek és a hátsó keréksor tömörítik a magárkot, így a mag garantáltan jó talajkontaktussal rendelkezik majd. Ezen a módon a műtrágya a vetőmaghoz közel adja le hatóanyag-tartalmát, a kelés gyors, erős és egyenletes lesz.



## PRECÍZ VETÉS

A Multiva vetőgépek egyedi csoroszlya-felépítésének köszönhetően a vetés mélysége egyenletes talajon is egyenletes lesz. A Cerex és Forte modellek csoroszlyáinak mélységtartó kereke közvetlenül a csoroszlya

mögött futva pontosan tartja a munkamélységet. Ez a kialakítás igen egyenletes vetésmélységet biztosít a talajviszonyoktól függetlenül.

MŰTRÁGYA  
AZONOS  
SORBAN



MŰTRÁGYA  
A SOROK  
KÖZÖTT

## ERŐS CSÍRÁZÁS ÉS GYORS KEZDETI FEJLŐDÉS

A műtrágya és a vetőmag közeli elhelyezkedése a gyökérbővíz idején nélkülözhetetlen tápanyagok célba juttatását szolgálja. Száraz vagy hűvös talajokban a foszfor 1-2 mm-re képes szállítódni. Ha a tápanyagokat a magtól 6 cm-re, külön sorba helyezjük el, a növényeknek jelentős gyökérszert kell kifejleszteniük, mielőtt

hozzájuthatnak azokhoz a tápanyagokhoz, amik épp a gyökérbővíz idején hivatottak elősegíteni. Ezzel szemben a Multiva vetéstechnológia alkalmazásával a növények erős gyökérszert fejlesztenek, és a kezdeti fejlődésük erőteljesebb lesz.



## KÖLTSÉGHATÉKONY VETÉS

Az éles és hatékony kettős csoroszlyatárcsák talajellenállása alacsony, és a Multiva vetőgépek a hagyományos felépítésű gépekhez képest kevesebb csoroszlyával rendelkeznek. A nagy átmérőjű szállító kerekeknek

köszönhetően a teljes gép gördülési ellenállása is kedvező. A fentiek eredményeképpen a Multiva vetőgépek vonóerőigénye és üzemanyag-szükséglete alacsony, a munkavégzés költséghatékony és gyors.



# VETŐGÉPEINK ÁLTALÁNOS JELLEMZŐI

## - A LEGJOBB AGRONÓMIAI EREDMÉNYEKÉRT



### Tárcsás borona

Az opcionális tárcsás borona felszerelhető minden Multiva vetőgépre.

A tárcsás borona hatékony eszköz szántott, lazított talajok vetéssel egy menetben történő elműveléséhez. Az agresszív dőlésszögű tárcsák közvetlenül a talrlóban is hatékonyan dolgoznak.

A felszereltség része a masszív és kényelmes fellépő platform kétoldali lépcsővel a könnyű hozzáférés és a maximális biztonság érdekében.



### Megbízható erőátvitel

A Multiva EVO vetőgépek adagoló tengelye új és innovatív hajtási módot kapott. A meghajtást a pótkocsi világában bevált technikai megoldást átültetve a szállító kerekek biztosítják.

Ez a rendszer megbízható, folyamatos meghajtást biztosít. A változó talajviszonyok nem befolyásolják az adagoló tengely forgási sebességét. A rendszer megbízhatósága és tartóssága az egyszerűségében rejlik.



### Precíz beállítás

A Multiva EVO vetőgépeken a kijuttatandó vetőmag mennyiségét az adagoló tengely forgási sebességével szabályozzuk, így apró magok esetén is kiemelkedően pontos vetési mennyiséggel dolgozhatunk.

A hajtómű kivételesen pontos és megbízható, ami megkönnyíti a kijuttatni kívánt mennyiségek gyors beállítását.



### Könnyen és széles tartományban állítható csoroszlyanyomás

A Multiva vetőgépek csoroszlyanyomása hidraulikusan állítható. Munkavégzés közben a csoroszlyanyomást kényelmesen és pontosan szabályozhatjuk a fülkéből. Ennek köszönhetően a gép könnyedén igazodik a változó nehézségű talajviszonyokhoz, a beállított csoroszlyanyomás pedig vizuálisan nyomon követhető.





### Rugalmas adagolás

A Multiva vetőgépek adagoló rendszere igen nagy mennyiségek kijuttatását teszi lehetővé. A legnagyobb kijuttatható input mennyiség 1000 kg/ha, ami például szerves trágya pellet használatakor lehet szükséges.

Az adagoló elemek tágas kialakítása és az adagoló hengerek méretezése problémamentes kijuttatást biztosítanak. A Multiva vetőgépek így ideálisak például biogazdálkodást folytató termelők számára is.



### Nagy kapacitás és tartósság

A Multiva vetőgépek váza és tartálya kivételesen masszív és tartós, ami nagy munkasebességet tesz lehetővé, emellett teljesen feltöltött tartállyal is vonulhatunk a gépekkel.

A piac egyik legnagyobb tartálya kiemelkedő hatékonyságot és nagy napi hektárteljesítményt biztosít. A vetőmag és műtrágya közötti tartályfal dönthető, így a térfogatok az aktuális feladathoz igazíthatók, a takaró ponyva pedig magától feltekeredik.

### Tartozékokkal bővíthető

A Multiva vetőgépeket a vevő igényei szerint további felszereltségekkel lehet ellátni. Az első simító például javítja a vetőgép hatékonyságát szántott vagy egyenetlenül művelt talajon.



**A Multiva technológiája rugalmasan alkalmazkodik a környezeti körülményekhez és a különböző talajművelési rendszerekhez.**





### A lehető legnagyobb adagolási intervallum

A Multiva vetőgépekkel a két cellás adagoló egységeknek köszönhetően átszerelés nélkül tudjuk kijuttatni az egészen alacsony mennyiséggel vetett aprómagokat és a legnagyobb mennyiségű szervestrágya pelletet is, 1,5 kg/ha és 1000 kg/ha között.

### Aprómag vagy starter a csoroszlyába

A beépített aprómag/starter-műtrágya tartályból rugalmasan irányíthatjuk az inputanyagot vagy a magárokba, vagy a talaj felszínére, a járókerekek elé.



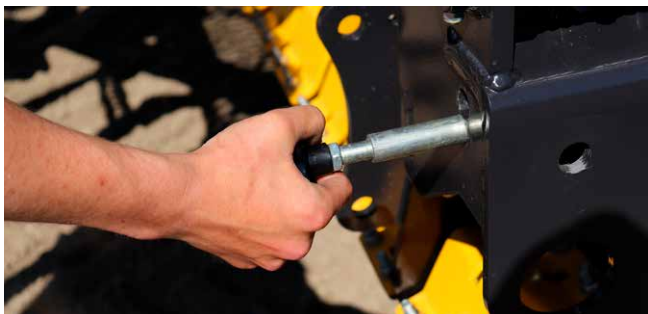
# TARTÁLY ÉS ADAGOLÁS

## - NAGY KAPACITÁS ÉS PÉLDÁTLAN RUGALMASSÁG

Az új Multiva vetőgépek tartálya a korábbiaknál is nagyobb. A 4 méteres modellek kapacitása például 500 literrel nőtt, ami még hosszabb munkamenetet tesz lehetővé két feltöltés között, így jelentősen javítja a napi hektárteljesítményt.

Az opcionális aprómag/starter-műtrágya tartály a fő tartályon belülré került. Az innen adagolt inputanyagot igény szerint vagy a csoroszlyába, vagy a járókerekek elé, a talaj felszínére irányíthatjuk. Az aprómagok vagy starter-műtrágya pontos kijuttatását külön adagoló egységek biztosítják.





### Könnyű kalibrálás

A Multiva vetőgépek kalibrálása könnyű és gyors. Az adagoló tengelyt egy tolókarral könnyedén kalibrálási pozícióba állíthatjuk, az éppen nem kalibrált adagoló tengelyek leválasztása pedig a twist-and-lock tárcsával egyetlen mozdulat.

### Precízió az aprómagok terén is

Az új Multiva vetőgépek teljesen újratervezett adagoló rendszert kaptak. Az új rendszer tágas kialakítása még nagyobb mennyiségek adagolását engedi meg, így már alap kivitelben ideális szerves tápanyagok kijuttatására. A két cellás felépítésnek köszönhetően ugyanakkor maximálisan rugalmas is, hiszen a kisebb fogazású adagoló henger az apró frakciójú vetőmagok egészen kis mennyiségű kijuttatását is maximális precizitással végzi.







## FX csoroszlya

A Multiva FX csoroszlya páratlanul precíz műtrágya- és magelhelyezést garantál, tartós és felhasználóbarát. A nagy átmérőjű dupla tárcsás csoroszlya nagy kopásállóságú és gondozásmentes, a teljes csoroszlya egység nélküli a zsírzási pontokat.

### FX CSOROSZLYA

Gumibakos felfüggesztés  
- nincs kopóelem

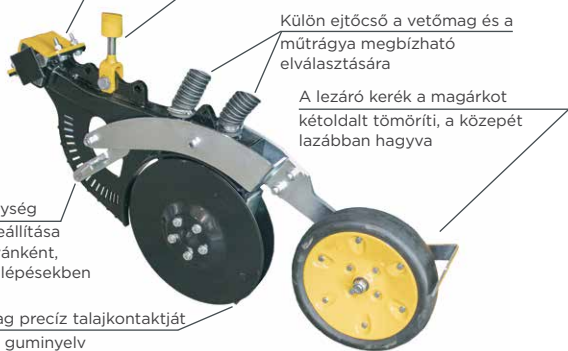
250 kg maximális csoroszlyanyomás

Külön ejtőcső a vetőmag és a  
műtrágya megbízható  
elválasztására

A lezáró kerék a magárkot  
kétoldalt tömöríti, a közepét  
lazábban hagyva

Vetés mélység  
egyedi beállítása  
csoroszlyánként,  
5 mm-es lépésekben

A vetőmag precíz talajkontaktját  
elősegítő guminyelv



A többcélú Multiva FX csoroszlya ideális minden talajon és művelési rendszerben. A legnehezebb körülmények között sem tömődik el.



# FORTE EVO

- VETÉS BÁRMILYEN KÖRÜLMÉNYEK KÖZÖTT



A Multiva Forte EVO vetőgépek a piac legmegbízhatóbb, sokoldalú és pontos vetési technológiáját képviselik. Az FX csoroszlya technológia a legjobb agronómiai eredményt biztosítja, ami felhasználóbarát, gondozásmentes kialakítással párosul.

A vetőmag és a műtrágya egyazon csoroszlyán keresztül, ugyanabba a sorba, de különböző mélységbe kerül. Vetőgépeink előkészített magágyba, de közvetlenül a tarlóba is képesek vetni. A Multiva vetési technológiával rugalmasan tudunk alkalmazkodni a változó körülményekhez.





# CEREX EVO

## - MEGBÍZHATÓ TELJESÍTMÉNY

A Multiva Cerex EVO általános vetőgép szántott, sekélyen vagy hagyományosan művelt talajokra. Egyedülálló felépítésű és gondozásmentes csoroszlyáinak köszönhetően gazdaságos eszköz azon termelők gépparkjában, akik a hagyományos talajművelési módszerekben bíznak.

A Cerex EVO vetőgépek egy új típusú csoroszlyát kaptak, amely megörökölte a Forte csoroszlyák egyes fejlett megoldásait, például a mélységtartást is biztosító lezáró kerekeket.



### Pontos vetés

A Multiva Cerex vetőgépekben is egyazon csoroszlyán keresztül jut a talajba a műtrágya és a vetőmag. A műtrágya a csoroszlya elülső részén át a magárok aljára kerül. A magárok enyhe omlása után a vetőmag a csoroszlya hátsó részén távozva a műtrágya fölé kerül. A lezáró kerekek és a hátsó járó kerek tömörítik a magárkot, így a mag garantáltan jó talajkontakttal rendelkezik.

A pontos elhelyezést a mélységhatároló lezáró kerék biztosítja. A vetésmélység egyforma lesz egyenetlen felszínű talajokon is. A csoroszlyánkénti egyedi mélységtartásnak köszönhetően a tartály töltöttsége nem befolyásolja a vetésmélységet.

### Megfelelő csoroszlyanyomás

A Multiva Cerex dupla tárcsás csoroszlyáinak maximális csoroszlyanyomása 120 kg. Ez elegendő sekélyen megművelt talajokon is.

### Gondozásmentes csoroszlyák

A Cerex vetőgépek csoroszlyái igen tartósak és gondozásmentesek. Idegen tárgyak ellen gumibakos felfüggesztés véd, a lezáró kerekek kerete gondozásmentes csatlakozást kapott. A konstrukciónak köszönhetően a csoroszlyák egyetlen zsírzási pontot sem tartalmaznak.





### Megbízható elektromos meghajtás

A Multiva elektromos vetőgépek új meghajtási módja rendkívül megbízható. A beépített elektromos motorok nagy teljesítményű, tartós darabok, hosszú élettartammal. A szükséges áramerősséget az ISOBUS csatlakozás biztosítja, ezáltal a gépek igen gyorsan üzembe helyezhetők. Az adagoláshoz a sebesség-adat vagy a vetőgép hátsó járókerekének szenzoráról érkezik, vagy alternatívaként a traktortól, így mindig a pontosabb jelet használhatjuk.

### ISOBUS csatlakozás

A Multiva eForte és eCereX modellek szériafelszereltségként ISOBUS vezérlést kapnak, ennek köszönhetően a gépek beüzemelése szinte gyerekjáték. Az ISOBUS szabvány biztosítja a megfelelő áramerősséget is a meghajtáshoz.

A fejlett SeedPilot ISOBUS vezérlő szoftver bármilyen ISOBUS kompatibilis terminállal együttműködik. Régebbi traktorokhoz a gyár retrofit ISOBUS készletet kínál.



# e-MODELLEK

- eFORTE és eCEREX



A Multiva elektromos vetőgépei merőben új koncepciót jelentenek a vetőtengelyek meghajtása és az adagolás terén. A nagy teljesítményű elektromos motorokkal a kijuttatott mennyiségek beállítása és módosítása extrém pontos és gyors. Előnye a rendkívül precíz vetés, a könnyű kalibrálás, az ISOBUS vezérlés, az előre feltöltött térképek alapján automatizálható mennyiségű kijuttatás, illetve a szakaszvezérlésnek köszönhetően a félgép lezárás és a táblavégek automatikus kezelése. Mind a Forte, mind a CereX vetőgépünkben elérhető az elektromos változat.



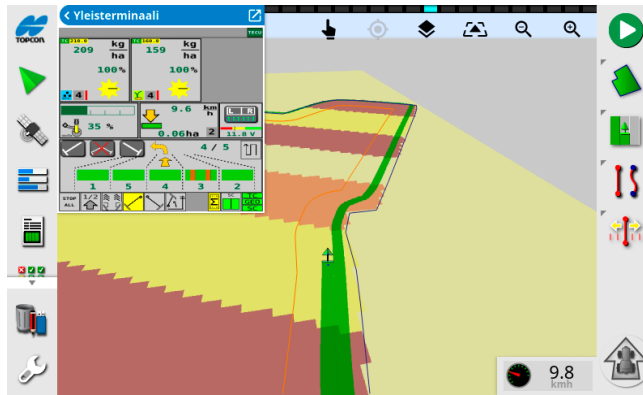


### eTwin motorok

A Multiva eTwin rendszerben a félgép lezárás és szakaszvezérlés érdekében megduplázzuk az elektromos motorok számát.

Mindhárom tartály adagoló tengelye két elektromos motort kap, külön a jobb és bal oldalon, amelyek egyenként vezérelhetők.

Ezzel a táblavégeken és az átlósan csatlakozó területeken jelentős megtakarítást érhetünk el az automatikus szakaszvezérlésnek köszönhetően.



### Változtatható mennyiségű vetés

A Multiva vetőgépek alapkiszérelésben képesek a vetőmag és a műtrágya manuálisan vagy előre feltöltött térkép alapján végzett, változó mennyiségű kijuttatására. Az elektromos változatoknál ez a harmadik, aprómag-tartályra is érvényes.

A precíz munkavégzés és az inputanyagok optimalizált felhasználása létfontosságúak mind a fenntarthatóság, mind a lehető legjobb gazdasági hatékonyság eléréséhez.



### Intuitív kalibrálás

A vetőmag-, műtrágya- és aprómag-adagolás kalibrálása a Multiva vetőgépeken igen egyszerű. A kezelő akár tizennyolc különböző anyag kalibrációját tudja elmenteni, tartályonként hatot.

Az elmentett kalibrációs értékek használata meggyorsítja az átállást két már korábban alkalmazott inputanyag között.

A kalibráció nagy mértékben automatizált, és nagyon pontos adagolást tesz lehetővé.







# MULTIVA VEZÉRLŐ RENDSZEREK

A Multiva vezérlő rendszereket a jobb felhasználói élmény és a hatékonyság inspirálta.

A monitorok és vezérlő szoftverek tervezésekor arra törekedtünk, hogy a felhasználóink számára a lehető leghatékonyabb munkavégzést tegyük lehetővé, csökkentve a beállításhoz szánt időt, és növelve a teljesítményt.

## Multiva SeedPilot

A Multiva SeedPilot monitor a vetőgép rugalmas, kompromisszummentes vezérlését teszi lehetővé.

Kiemelkedően intuitív, felhasználóbarát kialakítása a kezelő számára hatékonyabb munkavégzést biztosít.

A SeedPilot 7"-os színes érintőképernyővel rendelkezik. A vetéssel kapcsolatos minden fontos információ a SeedPilot szoftver fő képernyőjén kapott helyet.

A gép működését világos szimbólumokon keresztül követhetjük nyomon az állapotsávon. A SeedPilot azt is lehetővé teszi, hogy a szabályozható csorszlyanyomást a képernyőn ellenőrizzük, illetve számos memóriahely áll rendelkezésre a kalibrációs értékek számára.





### Multiva SeedPilot ISOBUS

Az intuitív SeedPilot vezérlő rendszer Isobus változatban is elérhető, tovább javítva a vetőgép rugalmasságát.

A SeedPilot vezérlés minden előnyös tulajdonságát élvezhetjük egy egyszerű csatlakozón keresztül az Isobus rendszerrel kompatibilis traktorokban.

A SeedPilot Isobus támogatja a TC-BA, TC-GEO és TC-SC paramétereket, ezzel lehetővé téve a vetőgép előre meghatározott feladatokkal, például GPS koordináta alapú kijuttatási térképekkel való vezérlését, valamint csökkenti a gépkezelő feladatait az automatikus félgéplezárás és szakaszvezérlés révén.

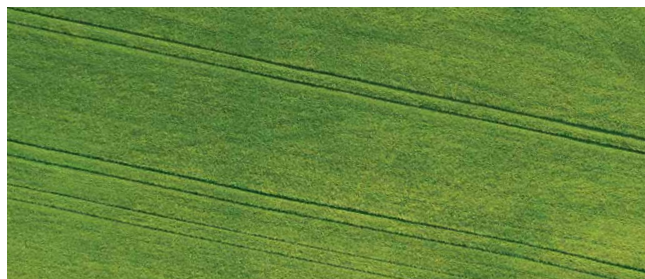
### Multiva ISOBUS tartozékok

A SeedPilot ISOBUS vezérlő számos extra funkcióval ruházható fel.

Robosztus és magas minőségű, színes 7"-os kijelzőink ISOBUS felszereltségű traktorokhoz ISO-InCab kivételben illetve régebbi traktorokhoz ISO-Retrofit verzióban is elérhetők.



Mindkét kivitelhez választható feladatvezérlő (TC-licence) csomag és GNSS antenna, melyekkel a Multiva ISOBUS terminálok felhasználási köre tovább bővíthető. Az előre elkészített térképek és a műholdas pozicionálás segítségével biztosíthatjuk az optimális műtrágya adagok kijuttatását, javítva a költséghatékonyt.



### AEF tanúsítvánnyal rendelkező ISOBUS rendszer

A Multiva SeedPilot Isobus az AEF által hivatalosan tanúsított Isobus rendszer.

**AEF Certified**

|        |        |       |
|--------|--------|-------|
| UT     | TECU   | AUX-N |
| TC-BAS | TC-GEO | TC-SC |
| ...    | ...    | ...   |

**ISO BUS**

[www.aef-isobus-database.org](http://www.aef-isobus-database.org)



A Multiva Forte EVO és Cerex EVO vetőgépek a költséghatékony RDS 200 monitorral is rendelhetők.





# FŐBB TARTOZÉKOK

- Minden elektromos és mechanikus MULTIVA vetőgéphez

## MŰSZAKI ADATOK

Minden jog fenntartva | Tartozékok: [www.multiva.info](http://www.multiva.info)

| eFORTE & FORTE EVO         | 300       | 400       |
|----------------------------|-----------|-----------|
| Munkaszélesség, cm         | 300       | 400       |
| Szállítási szélesség, cm   | 300       | 409       |
| Tartály perem magasság, cm | 215       | 215       |
| Tartály űméréte, l         | 3800      | 5300      |
| Aprómag tartály űméréte, l | 370       | 510       |
| Csoroszlyanyomás, kg       | 50-250    | 50-250    |
| Abronsz méret              | 250/80-18 | 250/80-18 |
| Csoroszlyák száma          | 20        | 26        |
| Sortáv, mm                 | 150       | 154       |
| Munkasebesség, km/h        | 8-12      | 8-12      |
| Vonóerőigény, LE           | 90        | 120       |
| Tömeg, kg                  | 4200      | 5500      |

## MŰSZAKI ADATOK

Minden jog fenntartva | Tartozékok: [www.multiva.info](http://www.multiva.info)

| eCEREX & CEREX EVO         | 300       | 400       | 600        |
|----------------------------|-----------|-----------|------------|
| Munkaszélesség, cm         | 300       | 400       | 600        |
| Szállítási szélesség, cm   | 300       | 409       | 300        |
| Tartály perem magasság, cm | 215       | 215       | 310        |
| Tartály űméréte, l         | 3800      | 5300      | 6050/6500  |
| Aprómag tartály űméréte, l | 370       | 510       | 450 (+400) |
| Csoroszlyanyomás, kg       | 120       | 120       | 120        |
| Abronsz méret              | 250/80-18 | 250/80-18 | 250/80-18  |
| Csoroszlyák száma          | 20        | 26        | 40         |
| Sortáv, mm                 | 150       | 154       | 150        |
| Munkasebesség, km/h        | 8-12      | 8-12      | 8-12       |
| Vonóerőigény, LE           | 90        | 120       | 200        |
| Tömeg, kg                  | 3300      | 4350      | 9650       |

Tárcsás borona



Turbo Disc

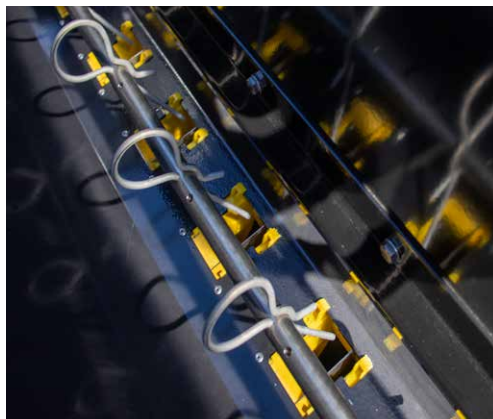




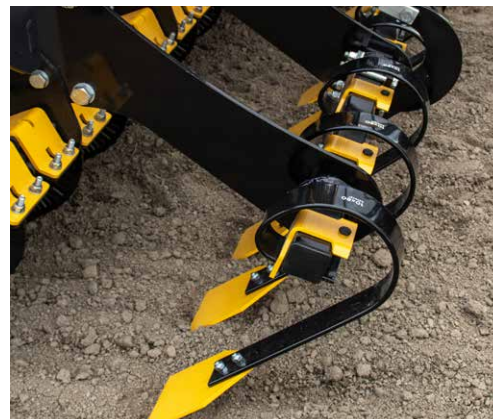
Aprómag tartály



Boltozódásgátló



Hidraulikus simítósor



Szalma borona



Tömörítő kerekek



Középnymjelzők



Hátsó pálcás borona



Kelés előtti nyomjelző



Kő- és sárkaporó



Nyomlazítók



Világítás és fényvisszaverők



Munkalámpák és kamera







# eCEREX 600

## - NAGY KAPACITÁS ÉS PONTOSSÁG

Az új Multiva eCerex 600 egy pneumatikus vetőgép a professzionális gazdaságok számára, amelyek nagy kapacitást és precíz munkavégzést keresnek páratlan rugalmassággal kombinálva. Egyszerre többféle inputanyag vethető például négy különböző tartályból különböző sorokba és vetési mélységekbe. Az eCerex 600 változatos körülmények között képes vetni, legyen az hagyományos vetés, mulcsvetés vagy akár - korlátozottan - talajművelés nélküli vetés.

A vetőgépen a jól bevált és precíz Cerex típusú csoroszlyát alkalmazzuk, ami a vetőmagot és a műtrágyát egymás alá, de mégis jól elkülönítve helyezi le. A vetőgép fejlett Isobus vezérlőrendszere, a SeedPilot Air intuitív és könnyen megtanulható kezelőfelületet, rugalmas és egyszerű művelőnyom-beállítást, Section Control táblavég-kezelést és a munkaszélesség automatikus szakaszolását, valamint változó adagolású kijuttatást is kínál.





# SOKOLDALÚ VETÉSTECHNOLÓGIA

## HAGYOMÁNYOSAN MŰVELT TALAJOKON

Az eCereX 600 tökéletes választás szántott vagy lazított talajokon. A nagy méretű, eltolt elrendezésű kerekek stabilan hordozzák a gépet és tömörítik a talajt a vetőegységek előtt. Az első művelő elemek előkészítik és elegyengetik a magágyat. A tömörítő kerekek javítják a gép súlyeloszlását és tömörítik a laza talajt.

## SEKÉLY MŰVELÉS UTÁN

Az eCereX 600 elemében van a mulcsozott, sekélyen művelt területeken. Az elülső művelőelemek elegyengetik a talaj felszínét és optimális állapotba hozzák a magágyat. A nagy csorozlyanyomás biztosítja a tökéletes vetőmag-elhelyezést nehezebb körülmények között is.

## KORLÁTOZOTTAN NO-TILL VETÉSBEN

Könnyebb talajokon a CereX vetőelemek a magas, 120 kg-os csorozlyanyomásnak és az optimális munkaszögnek, valamint a nyitótárcsák nagy átmérőjének köszönhetően talajművelés nélküli vetésre is képesek.

### Rugalmas vetés akár négy tartályból

- Magas vetési mennyiségek
- Precíz adagolás
- Nagy tartály térfogat: 6,5 m<sup>3</sup>

### SeedPilot Air Isobus vezérlőrendszer

- Felhasználóbarát kezelőfelület
- Teljeskörű irányítás
- Automatizált táblavégi hidraulikus funkciók

### Változatos felszereltség opciók

- Nagy átmérőjű tömörítő kerekek
- Hatékony tárcsasor 460 mm-es tárcsákkal
- Sűrű felépítésű hidraulikus simító
- Pálcás borona half-lift funkcióval

### Flow control áramlásszabályozó rendszer

- Könnyedén beállítható a monitorról
- Művelőnyom automatika
- Vetésellenőrző rendszer
- Szakaszvezérlés 8 lépésben
- Rugalmas, elektronikus sorselzés

### Precíziós csorozlyák, 120kg nyomás

- Ideális technika hagyományosan előkészített és mulcsművelésű talajokra
- Talajkövető, egymástól független vetőegységek
- Csorozlyánként egyedi vetésmélység beállítás 5 mm-es lépésekben







### Könnyű vetés és talajkímélés

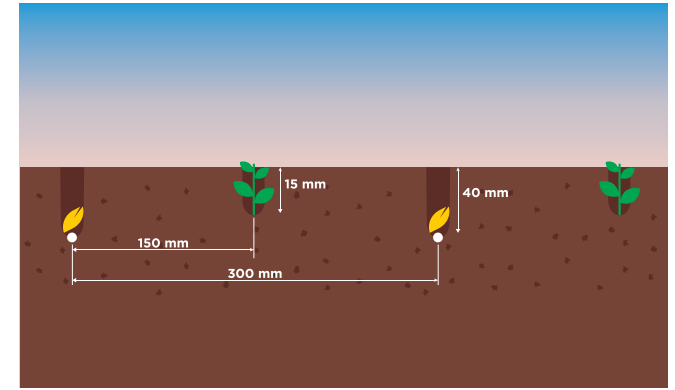
A Multiva eCerex nagy kerekkel van felszerelve, amelyek lazább talajokon is jól gördülnek. A kerekek eltolt elrendezése biztosítja a problémamentes forgást eltömődés és talajtorlódás nélkül. A kerekek nagy felülettel rendelkeznek, ami csökkenti a táblavégek káros tömörödését a fordulók során. Az alacsony gördülési ellenállás az optimális és gazdaságos vetési szöggel együtt azt jelenti, hogy a Multiva eCerex 600 az egyik legkönnyebben húzható gép a kategóriájában, így költséghatékonyan üzemeltethető.



### Rugalmas vetés és nagy tartály térfogat

A Multiva eCEREX 600 három különálló tartálykamrával rendelkezik, sőt, a gép elejére még egy negyedik, külső aprómagtartály is felszerelhető. Az egymástól független vetőcsoroszlyákkal kombinálva ez változatos lehetőségeket biztosít a különböző anyagok különböző sorokra történő, akár eltérő mélységű vetésére. A 6500 literes, nagyméretű tartály nagy munkateljesítményt tesz lehetővé.

A Multiva eCerex 600-at nagyfokú rugalmasságra fejlesztették ki. Vethetünk például eltérő kultúrákat váltott sorokra egy menetben, akár csoroszlyánként eltérő mélységbe. A két fő tartályrész kimenete is átváltható az egyik adagolóról a másikra.



### Tömörítő keréksor

A nagyméretű tömörítő kerekek a lazább talajokon tömörítik a szántóföld felszínét, a keményebb talajtüpusokon pedig megtörik a rögöket és kiegyenlítik a talajt. A tömörítő keréksor részben tehermentesíti az erőgépet munkavégzés közben.

### Tárcsás borona

A hatékony tárcsás borona nagy átmérőjű, 460 mm-es tárcsákkal lehetőséget ad mulcsvetésre, illetve az egyenetlen, szántott vagy lazított talaj vetéssel egy menetben történő elmunkálására. Az agresszív tárcsásor jól átkeveri a talajt és egyenletes talajfelszínt hoz létre.

### Hidraulikus simító

A sűrű felépítésű hidraulikus simító elegyengeti a talaj felszínét a vetéshez. Önállóan is felszerelhető a tárcsás borona nélkül.





### Precíziós Cerex csoroszllya

A Cerex vetőgépek már jól bevált precíziós vetőegységei a nagyon pontos vetőmag- és tápanyag elhelyezést megbízható és gondozásmentes konstrukcióval kombinálják.

A dupla tárcsás csoroszllya a műtrágyát a magárok alá, a vetőmagot pedig kissé feljebb, a műtrágyát takaró talajrétegre helyezi. A vetőmag és a műtrágya közvetlen érintkezésének esélye ezzel minimálisra csökken, de a tápanyagok gyorsan elérhetők lesznek az erős korai növekedéshez.

A Cerex vetőegységek munkamélységét a lezáró kerékkel egyedileg szabályozhatjuk. A csoroszllyák szabadon követhetik a talaj kontúrját, így a vetőgép szélességében nagyon egyenletes az elhelyezés. A magas, 120 kg-os csoroszllyanyomás nagy munkamélység esetén is elérhető, így kötött talajokon és nehéz körülmények között is pontos magelhelyezést biztosít.

A csoroszllyák munkamélysége a gép hátuljáról könnyen, 5 mm-es lépésekben állítható. Az egyes vetőegységek egyedi beállítása lehetővé teszi, hogy különböző anyagok vetésekor a tárcsák különböző vetési mélységben dolgozzanak.



# eCEREX 600 KOMPROMISSZUMOK NÉLKÜL







## Megbízható adagolók és légáramlás

A Multiva eCeres 600 megbízható és precíz Multiva adagoló berendezést kapott. A robusztus és tartós alumínium ötvény adagolók nagy pontosságot biztosítanak különféle inputanyagok használatához.

A különböző inputanyagok és mennyiségek kijuttatása az adagolóhenger cseréjével érhető el, a szervizelés és tisztítás pedig a záróreteszelésnek köszönhetően igen egyszerű. A légutak rozsdamentes acél elemei hosszú élettartamot garantálnak.

A vetőgépet úgy terveztük, hogy alkalmas legyen a különleges északi körülményekhez, és magas munkasebesség mellett is képes legyen nagy mennyiségű vetőmag és műtrágya, illetve szervestrágya-pellet kijuttatására.

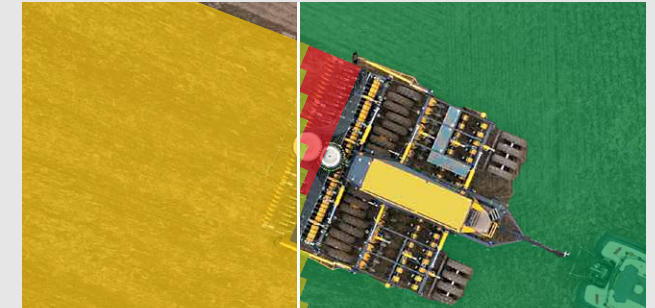
## Biztonság és kényelem

A Multiva eCeres minden kivételben kap igény szerint hidraulikus- vagy légféket. A vetőgép három méteres szállítási szélessége biztonságos közúti szállítást tesz lehetővé. Nagyméretű lámpatestek és fényvisszaverők biztosítják a gép jó észlelhetőségét rossz látási viszonyok mellett is.

A tartály kihajtható korlátokkal lett ellátva a biztonságos feltöltés és kezelés érdekében. Lehetőség van arra is, hogy csak az egyik szárnyat nyissuk ki, így megkönnyítve a feltöltést és a kijuttatandó mennyiségek kalibrálását.

# FEJLETT VEZÉRLÉS

A Multiva eCeres 600 a felhasználóbarát és fejlett SeedPilot Air Isobus vezérlőrendszert használja. A SeedPilot Air interfész nagyon intuitív és könnyen megtanulható illetve felügyelhető, letisztult vizuális felülettel. A vezérlőrendszer alapfelszereltségként támogatja az olyan precíziós gazdálkodási funkciókat, mint a térkép alapú változó adagolású kijuttatás mind a négy tartályra, valamint a táblavég kezelés a 8 szekcióra osztott Section Control funkció segítségével.

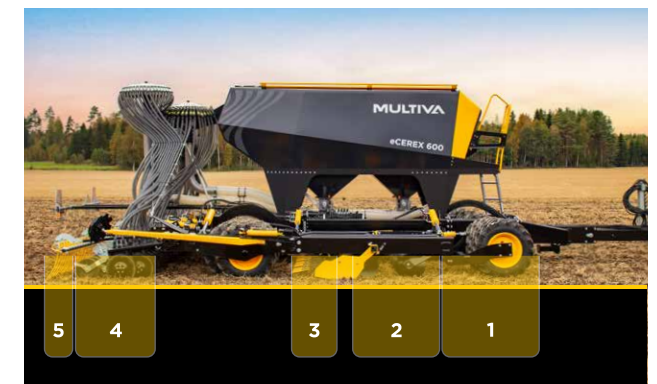
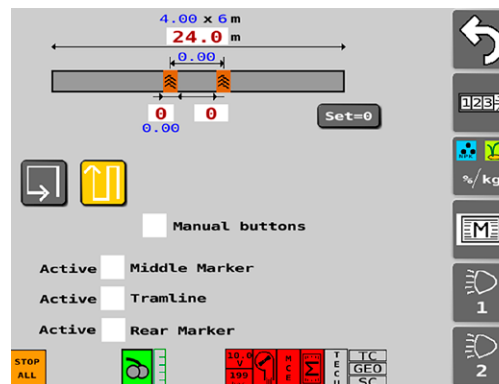


## Flow control

Az eCeres 600 áramlásszabályozó rendszerének köszönhetően a művelőnyom készítése során alkalmazkodik a permetezőgépek munkaszélességéhez és nyomtávjához. Ez nagyfokú rugalmasságot biztosít az üzemeltetés során. Az eltömődésfigyelő és a Section Control funkciókat szintén az áramlásszabályozó rendszerbe integráltuk.

## Szekvenciavezérlés

Az eCeres 600 a SeedPilot Air vezérlőből könnyedén szabályozható szekvenciavezérléssel irányítja a művelőelemeket. A felhasználó által beállított szabályoknak köszönhetően gyerekjáték lesz a táblavég-kezelés.





MULTIVA

## FELHASZNÁLÓI TAPASZTALAT

A finnországi Asikkalában található Kommeri gazdaság az elmúlt szezonban sörárpát, köményt, repcét, valamint tavaszi és őszi búzát termelt. A gazdaság szántóterülete 90 hektár, emellett további 150 hektár bérvetést bíztak az új Multiva eForte vetőgépre.

„A vetőgép nagyszerűen használható direktvetésre, de a különböző módokon megművelt földeken is teljes mértékben ki tudom használni a képességeit. Ez volt a fő indok, amikor a Multiva mellett döntöttünk” - magyarázza Ilkka Kommeri.

„Tapasztalataim szerint az eForte beállítása nagyon egyszerű. A vetőgép pontosan, a beállított mélységben helyezi el az inputanyagot, és az adagolás is pontos. A vetőmagmennyiségek pontosan megfeleltek a kalibrációs értékeknek, amikor a ténylegesen felhasznált vetőmagot mértük”. „Az elektromos adagolás előnye az én meglátásom szerint az, hogy a vetési mennyiségek beállítása, módosítása menet közben is lehetséges, nagy pontossággal. Ezenkívül a talajmintavételezés alapján előre elkészített vetőmag- és műtrágya kijuttatási térképekkel, változó adagolású kijuttatással költséget takaríthatunk meg, miközben a környezetet is kíméljük.” „Úgy gondolom, hogy egy jól megtervezett vezérlőszoftver jele, ha a kézikönyv elolvasása nélkül is érthető, ezt pedig mindenképp elmondhatjuk a SeedPilot Isobus rendszerről” - zárja Ilkka Kommeri.



watch on YouTube

Finnországban, Kouvola településen Hannu Tauru mintegy 200 hektáron gazdálkodik. A gazdaság tavaszi és őszi vetésű gabonafélékkel, valamint olajos magvakkal foglalkozik.

Hannu a korábbi Multiva vetőgépét a legutóbbi szezonban egy új Forte 400 EVO-ra cserélte. Korábban már más márkájú vetőgépeket is tesztelt a csökkentett talajművelés miatt, de a vetőmag elhelyezésének pontossága, a könnyű kezelhetőség és az alacsony vonóerő-igény miatt a Multiva vetőgépre esett a választása. A kényelmes használat és az egyszerű megoldások külön dicséretet kaptak Tauru részéről. Az új Multiva Forte 400 EVO aprómag tartállyal is fel van felszerelve, amelyet a starter műtrágyák kijuttatásánál, valamint a gabonafélékkel együtt vetett fűfélékhez használ.

A Multiva Forte EVO sokoldalúságát Hannu Tauru is kiemelte. „A vetőgép mindenféle vetésre alkalmas, mint például a direktvetés, a mulcsvetés, valamint a szántott vagy lazított talajon történő vetés. Hihetetlen mennyiségű növényi maradványon képes áthatolni, és semmilyen gyakorlati körülmények között nem tömődött el. Az is nagyszerű, hogy ennyire könnyedén tudom húzni a munkavégzés során.”



Veikko Jokitalo a finn Sievi településen üzemelteti tejgazdaságát. A gazdaság 200 hektáron gazdálkodik partner gazdaságukkal együtt, amelynek nagyobbik felén szilázst, 80 hektáron pedig gabonát termelnek. Amikor Veikko beruházott az eCereX 400-ba, az új vetőgépre vonatkozó kritériumok egyértelműek voltak. Felhasználóbarátnak kellett lennie, világos és egyszerű felépítéssel, könnyű kalibrálhatósággal és a különböző talajtípusokhoz való alkalmazkodóképességgel.

„A felajánlott vetőgépek közül a Multiva felelt meg a legjobban a követelményeinknek. A vetőgépen a különböző talajtípusokhoz könnyen beállítható a csoroszlanyomás, és a vetési mennyiség kalibrálása is nagyon könnyen elvégezhető. Fontos volt, hogy a traktor és a vetőgép képességeit a lehető legjobban ki tudjuk használni, hogy precíziós gazdálkodást tudjunk végezni, például változó vetésmennyiséggel” - magyarázta Veikko.



watch on YouTube



watch on YouTube



# MULTIVA



#### Importőr:

Multiva Magyarország Kft.  
1068 Budapest,  
Városligeti fasor 24

#### Értékesítés:

Közép- és Kelet-Magyarország:  
**Mező Sándor** | +36 30 929 5293 | mezo.sandor@multiva.hu  
Nyugat-Magyarország:  
**Sándor Balázs** | +36 30 639 0396 | sandor.balazs@multiva.hu  
**Alkatrész és szervíz:**  
**Máslányi Márk** | +36 30 551 8211 | szerviz@multiva.hu



[www.multiva.info](http://www.multiva.info)

Gyártó:  
**Dometal Oy**  
Kotimäentie 1  
32210 Loimaa  
Finnország  
T +358 10 843 7000