



MULTIVA

PRODUKTER 2024

SUNDE AFGRØDER ER IKKE ET TILFÆLDE

Multiva producerer brugervenlige landbrugsmaskiner af høj kvalitet, i det mest nordlige landbrugsland I verden.

Vores misson er, at løse landmændenes udfordringer ved at producere moderne landbrugsmaskiner, med respekt for miljø og natur.

MULTIVA
CULTIVATING THE FUTURE





MÅLRETTET FOKUS PÅ FORBEDRING

Landmænd arbejder konstant på at forbedre deres driftsresultater og finde mere effektive teknologier, det samme er kendetegnende for Multiva. Kort fortalt ønsker Multiva at udvikle sig. Vi ønsker hele tiden at forbedre os igennem udvikling af nye teknologier i samarbejde med vores kunder. Produktudviklingen hos Multiva er en konstant proces for at finde de optimale løsninger på brugernes behov. Selv med konstant nye regler og love samt store teknologiske fremskridt ønsker vi at være landbrugets foretrukne leverandør af præcise og pålidelige maskiner med lave vedligeholdelsesomkostninger.

Multiva arbejder målrettet på at udvikle effektive og innovative redskaber til den professionelle bruger. Vi vil sikre moderne og innovative produkter og øge effektiviteten for brugerne. Vi er unikke i kraft af alt hvad vi gør. Vi tilbyder holdbarhed og anerkendt kvalitet, alt sammen for at sikre det bedste mulige arbejdsresultat og gensalgsværdi.

Vort fokus er brugeren, landmanden og entreprenøren som ønsker at drive en effektiv forretning nu, og i fremtiden. Vores mission er, at producere de bedste maskiner til markedet, i dag og i fremtiden. Multiva's produkter er udviklet til, at sikre de bedste betingelser for en rationel og effektiv drift, hvor jorden efterlades frugtbar til kommende generationer.

MULTIVA



MULTIVA S-TANDSHARVER

Principperne bag vores S-tandsharver

- DYBDEGÅENDE KENDSKAB TIL JORDEN

En effektiv S-tandsharve sikrer en ensartet såbund og jævn overflade med færrest mulig overkørsler. Dette sikrer de mest fordelagtige betingelser for en god fremspiring og vækst for planten.

En S-tandsharve skal også sikre en god krummestruktur med den rette fordeling af jordpartikler i jordens øverste profil. Dette er vigtigt, da tungere jorder, hvor der kræves en større andel fine jordpartikler omkring frøet for at sikre en god fremspiring. Der tilstræbes grovere jordpartikler i overfladen for at begrænse fordampning samt reducere udfordringer med tilslemning af overfladen. Multiva s-tandsharver udvikles med fokus på at skabe disse betingelser, igennem tekniske innovationer og brugervenlighed.

Den optimale tandgeometri medfører et ensartet såbed med den rette struktur. Den avancerede planerplanke og effektive rotorsmuldrer sikrer, at den rette krummestruktur og det jævne såbed opnås.



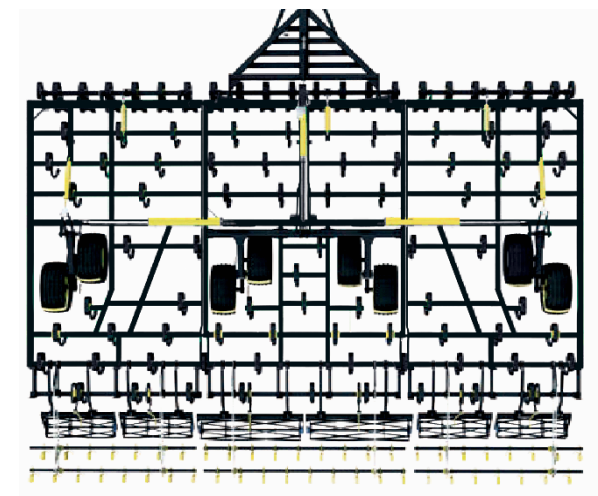
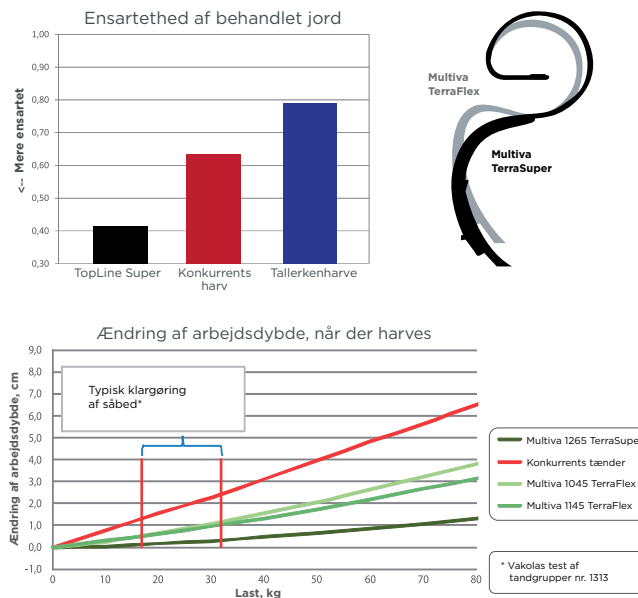
MULTIVA S-TÆNDER

- DEN MEST ENSARTEDE BEARBEJDNING IGENNEM FORSKNING

Afdelingen for Agricultural Sciences på Helsinki Universitet har i et studie fokuseret på såbed og s-tænder. Forsøget undersøgte såbedets ensartethed og forskellige s-tænders fleksibilitet, bevægelser i jorden. Multiva deltog i dette forsøg og det konkluderes, at vore s-tænder producerer det mest ensartede såbed og med minimal variation i harvedybden.

Multiva TerraFlex og TerraSuper tænderne sikrer et ensartet resultat i kraft af deres unikke geometri og udformning. Multiva harvetænderne sikrer en mindre variation i arbejdsdybden sammenlignet med konkurrenterne. For eksempel ved skiftende jordtyper, fra let til hård og leret jord.

Betydningen af fjedertandens størrelse, fordeling og spidsbredde for bearbejdningsegenskaberne, Pro Gradu Thesis, Helsinki Universitet, 2012



Uovertruffent flow

Alle s-tandsharverne er kendetegnet ved en lang ramme og en velovervejede placering af tænderne, dette for at sikre et uovertruffent flow, selv under udfordrende forhold med planterester. Multiva harverne er kendetegnet ved 7, 8 eller helt op til 9 buller.



Det fineste såbed

I kraft af 9 rækker tænder, opnås en meget kraftig smuldring og jævning. I kombination med planerplanke og rotorsmuldrer sikres en stor mængde fine jordpartikler i såbedets overflade, til gavn ved såning af småfrøede afgrøder.

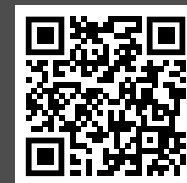
Den smalle tandsporsafstand på blot 65mm og den kraftige rammekonstruktion, medfører en aggressiv bearbejdning også på tungere jorder.



CROSSLINE

- DEN ULTIMATIVE PRÆCISION

CrossLine er det oplagte valg for større og professionelle landbrug som søger den ultimative løsning til tilberedning af såbed til småfrøede højtstående afgrøder. Harvens tyngde og aggressive bearbejdning kommer virkelig til sin ret på stivere jorder. CrossLine er udstyret med 9 buller for øget kultivering og smuldreeffekt. Den lange ramme og den optimale placering af tænderne, sikrer et godt resultat selv under forhold med en større andel planterester. Høj kapacitet kendetegner CrossLine - mulighed for harvning helt op til 15 km/t!





MULTIVA

BRUGERUDTALELSE

Tomi Tasanen driver gården Hemminki i Nousiainen i Finland. Tomi er 11. generation som ejer gården der producerer korn samt solbær.

Landbruget har haft en Multiva harve tidligere, men den nye CrossLine har yderligere fordele. Ifølge Tomi er de vigtigste fordele på CrossLine harven den kraftige og effektive slæbeplanke forrest, den åbne konstruktion med de aggressive tænder og så den gode jævne- samt krymleeffekt, som den bageste slæbeplanke sammen med rotorsmulderen giver. På Hemminki landbruget sætter man stor pris på den forbedrede effektivitet som Multiva CrossLine harven sammen med det valgte udstyr har givet idet det har resulteret i færre overkørsler i forhold til tidligere for at opnå samme resultat.

„Efter min mening er det meget vigtigt at opbygge sin harve med det nødvendige udstyr i forhold til behovet på ens bedrift da ekstraudstyret i høj grad er med til at give det perfekte resultat af harvningen” forklarer Tomi Tasanen.



watch on YouTube

65mm tandafstand og TerraFlex tand

9 rækker tænder, symmetrisk monteret på rammen og en smal tandsporsafstand på blot 65mm og en 42mm bred spids er ensbetydende med en unik og homogen kultivering i hele arbejdsbredden. Den gennemtestede TerraFlex tand bryder jorden og sikrer en god opblanding, i samspil med de velfungerende efterredskaber efterlades et såbed i optimal kvalitet.

Den ensartede bearbejdning hvor stort set hele profilen bearbejdes, sikrer en stor andel af mindre jordpartikler i den nedre del af såbedet, samt større og grovere partikler langs overfladen. Såbedets struktur sikrer at vand og ilt er tilgængeligt for frøene og den samtidig sikrer den robuste overflade, at såbedet er vejrbestandigt.

Denne harve er i en anden klasse en traditionelle såbedsharver.

STÆRK OG VRIDNINGSSTABIL RAMME

Rammekonstruktion på Multiva s-tandsharverne, udgøres af to eller tre kraftige tværgående profiler. Bullerne er fremstillet af 60x60mm firkantprofil for lang holdbarhed. Rammekonstruktionen er fremstillet af "Double Grade" højstyrkestål for at sikre lang holdbarhed og maksimal styrke.

CrossLine og TopLine Super XL, er konstrueret med 120mm firkantprofil i rammekonstruktionen. Den store dimension sikrer en forøget styrke på op til 54% sammenlignet med 100mm profil.

TEKNISKE DATA

Alle rettigheder forbeholdt | Tilbehør på www.multiva.info

CrossLine	600	700	800	900	1000	1250	1500
Antal tænder	90	102	120	135	153	200	223
Tandafstand, mm	65	65	65	65	65	65	65
Antal harvebuller	9	9	9	9	9	9	9
Arbejdsbredde, cm	600	680	780	880	1000	1300	1450
Rammelængde, cm	410	410	410	410	410	410	410
Transportbredde, cm	300	300	360	360	440	440	440
Transporthøjde, cm	310	350	380	425	440	440	440
Effektkrav, hk	140	180	220	250	280	360	400
Dækstørrelse	340/55-16	340/55-16	340/55-16	340/55-16	340/55-16	340/55-16	340/55-16
Antal dæk	8	8	8	8	10	10	14
Vægt, kg	4230	4880	5650	6090	7370	9320	11025



Frontmonterede støttehjul

Til TopLine Super XL og CrossLine harverne, tilbydes frontmonterede støttehjul. Ved større arbejdsbredder stabiliserer hjulene betydeligt og sikrer en meget jævn gang i marken. Dette er specielt vigtigt ved kørsel med høj hastighed.

Hjulmontering

Multiva harverne er monteret med brede flotati-ondæk og robuste hjulnav. 340/55-16 dækmontering er standardudstyr på CrossLine og TopLine Super XL harverne.



TOPLINE SUPER XL

- ALSIDIG HØJTYDENDE MASKINE



TopLine Super XL er den nye generation s-tandsharve til store arealer. Den alsidige maskine gør harvning overkommeligt, selv under krævende forhold. Rotorsmuldren og efterharvens justering klares enkelt og effektivt.

Terra Super 12x65mm tanden muliggør såbedstilberedning til og med direkte i stubben. Med TopLine Super XL opnås en stor kapacitet, da bearbejdningshastigheden kan være helt op til 15 km/t.



Sliddele i hårdmetal

Multiva s-tandsharver kan udstyres med spidser med ekstra stor slidstyrke. Spidserne er belagt med carbid for, at sikre en ensartet harvedybde samt uændret angrebsvinkel. Egenskaberne bidrager til det samme gode arbejdsresultat over hele spidsens levetid.



TOPLINE SUPER XL - MARKEDETS MEST ALSIDIGE S-TANDSHARVE

En harve til alle opgaver

Takket være harvens rummelige konstruktion og fremragende bearbejdningsegenskaber kan, den samme harve bruges til såvel klargøring af såbede og bearbejdning af stubmarker om foråret samt til øverlig harvning efter høst. Med gåsefodsskær, tillades også mekanisk bekæmpelse af eksempelvis kvik i efteråret.

MULTIVA

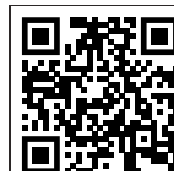
BRUGERUDTALELSE

Landbruget Haarala i Finland er en meget alsidig be-
drift. Gården driver 320 hektar økologisk. Derudover
produceres der honning og der drives en butik med
salg af traditionel amerikansk arbejdstøj.

Gården bruger en TopLine Super 900XL s-tandshar-
ve, som har vist sig at være en succesfuld investering.
„Erfaringerne er meget positive og vi fik lige netop det
redskab vi ledte efter” forklarer ejeren Ari Vappula.

Topline Super XL harven bruges mest til såbedstilbe-
redning i foråret, men samtidig også til stubharvning
om efteråret samt jordbearbejdning forud for efteraf-
grøder. „Selv på den lette jord pakker harven ikke til
med stub- og planterester” nævner Ari Vappula.

På gården Haarala var målet en
fuldstændig jævn såbund og derfor
valgte man at montere gåsefods-
skær på harven. „Harveresultatet
blev som vi ønskede det fuldstæn-
dig jævnt uden nogen ujævnhe-
der”, fremhæver Ari Vappula.



watch on YouTube

TEKNISKE DATA

Alle rettigheder forbeholdt | Tilbehør på www.multiva.info

TopLine Super XL	600	700	800	900	1000	1250	1500
Antal tænder	59	67	77	87	101	129	143
Tandafstand, mm	100	100	100	100	100	100	100
Antal harvebuller	9	9	9	9	9	9	9
Arbejdsbredde, cm	600	680	780	880	1000	1300	1450
Rammelængde, cm	410	410	410	410	410	410	410
Transportbredde, cm	300	300	360	360	440	440	440
Transporthøjde, cm	310	350	380	425	440	440	440
Effektkrav, hk	140	180	220	250	280	360	400
Dækstørrelse	340/55-16	340/55-16	340/55-16	340/55-16	340/55-16	340/55-16	340/55-16
Antal dæk	8	8	8	8	10	10	14
Vægt, kg	4230	4880	5650	6090	7370	9320	11025



Åben konstruktion

8 buller, jævnt fordelt i hele rammelængden, sikrer en god gennemgang, selv under svære betingelser med meget plantemateriale. Den 330cm lange ramme, sikrer en god afstand mellem bullerne. Den optimale tandafstand og tanddiagrammet, bidrager til fremragende harveegenskaber under alle forhold.

Fuld gennemskæring med gåsefodsskær

Gåsefodsskær, til fuld gennemskæring, tilbydes til både Multiva Avaran og TopLine Super XL harverne. Gåsefodsskæret sikrer et jævnt såbed, selv med 12 cm tandafstand. Yderligere kan gåsefodsskæret anvendes til at underskære rodukrudt til gavn specielt indenfor økologisk landbrug. De mange anvendelsesmuligheder med gåsefodsskæret gør Avaran til en god allrounder.



AVARAN

- ALSIDIG OG EFFEKTIV HARVE

Multiva Avaran er en S-tandsharve til effektiv bearbejdning direkte i stubben og på harvet eller pløjet jord. Harven kan udnyttes til øverlig stubbearbejdning under gode forhold, da tandafstanden er 12 cm.

8 tandrækker og kraftige 10x65 mm TerraSuper tænder, sikrer en god jordsøgning og medfører en effektiv opblanding af jorden under alle forhold.





Smal transportbredde

Alle Avaran modeller har en kompakt transportbredde på blot 3m.

AVARAN - ALSIDIG OG EFFEKTIV HARVE

Imponerende findelingseffekt

TerraSuper 10x65mm tanden sikrer en kraftig vibration til gavn for bearbejdningsresultatet. Tandens egenskaber sikrer en ensartet bearbejdning, også på stivere jorder. Den kraftige vibration forbedrer også flowet af afgrøderester. Harvesektionen, samt de effektive efterredskaber bidrager til en sublim kultivering og findeling, også under tørre forhold. Med 8cm tandafstand, bearbejder Avaran jorden meget effektivt og efterlader en jævn bearbejdningsbund.



TEKNISKE DATA

Alle rettigheder forbeholdt | Tilbehør på www.multiva.info

Avaran	600	700	800
Antal tænder	75/50	87/58	97/64
Tandafstand, mm	80/120	80/120	80/120
Antal harvebuller	8	8	8
Arbejdsbredde, cm	600	700	800
Rammelængde, cm	330	330	330
Transportbredde, cm	300	300	300
Transporthøjde, cm	300	340	390
Effektkrav, hk	140	180	220
Dækstørrelse	250/65-14.5	250/65-14.5	250/65-14.5
Antal dæk	8	8	8
Vægt, kg	3620	3920	4220



Sikker vejtransport

De brede single-hjul sikrer ikke bare en bedre bæreevne i marken, men giver samtidig en større stabilitet under vejtransport. Med 380mm single-hjul (EVO 600-700) eller 480mm single-hjul (EVO800-1000) placeret yderst i centersektionen sikres en høj stabilitet og rolig kørsel selv ved høje transporthastigheder.

Muligheden for at tilvælge bremses sikrer at Optima EVO kan nedbremses sikkert og komfortabelt. Hydrauliske eller kombi-bremses (hydraulisk & luft) kan monteres på alle modeller fra 8m arbejdsbredde og op. Smal transportbredde på Optima EVO giver også fordele ved vejtransport.



OPTIMA EVO

- BEDST I SIN KLASSE

Multiva Optima EVO er en ny model af den populære og gennemtestede Optima harve. Optima EVO er bygget til effektiv såbedstilberedning uanset jordtype hvilket sikrer optimale dyrkningsforhold for de efterfølgende afgrøder.

Takket være større bæreevne og meget rolige gang i marken giver de store hjul en mere ensartet arbejdsdybde. Den aggressive TerraFlex tand kombineret med effektive efterredskaber, giver den optimale bearbejdning og gør den nye Optima EVO til den bedste harve i sin klasse.





Kraftigere kultivering med nyt tilbehør

For at imødekomme kravene fra professionelle landmænd, tilbydes en ny kombination af efterredskaber til Optima Evo.

Kombinationen af den hydrauliske planerplanke bag og rotorsmuldrer, sikrer en jævn overflade og øger andelen af fine jordpartikler i såbedet, særligt gavnlige ved såning af højværdiafgrøder såsom sukkerroer, raps og græsfrø.

En ny 2-rækket efterharve tilbydes til brugere som tilskynder pløjefri dyrkning. Denne efterharve sikrer en større gennemgang af plantemateriale og samme kraftige bearbejdning som den velkendte 1-rækkede efterharve. Det er muligt at vælge 1-bullet eller 2-bullet efterharve efter ønske fra brugeren.



OPTIMALT BEARBEJDNINGSRESULTAT

Optima EVO modellerna har stive, holdbare Multiva TerraFlex tænder, disse sikrer en ensartet arbejdsdybde. En ensartet arbejdsdybde medfører et jævnt såbed, hvilket tilgodeser en god fremspiring af den efterfølgende kulturplante. Optima EVO er en tung harve, men takket være store dæk, holder harven sin arbejdsdybde uanset jordtype. I kraft af den lange ramme og syv buller, er konstruktionen meget rummelig.

MULTIVA

BRUGERUDTALELSE

På gården Savela i Sastamala i Finland driver man ca. 600 hektar agerjord og har sammen med en partner en svineproduktion på 5500 dyr.

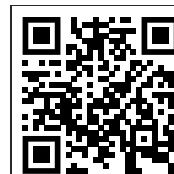
Gården har investeret i en Multiva Optima 1000 EVO s-tandsharve som erstatning for en ældre Multiva harve. En effektiv såbedstilberedning er vigtig for en god avl på gårdens tunge lerjord.

Den store arbejdsbredde på den nye Optima sikrer en stor kapacitet på de travle dage i sårsezon.

„Såkapaciteten er normalt 70 hektar pr. dag og alt bliver harvet to gange med Optima EVO.

„Omkring 150 HA med en harve pr. dag er meget godt” forklarer gårdens ejer Juha Savela.

Han er overordnet godt tilfreds med Optima Evo og dens egenskaber. „Vi er meget glade og tilfredse med at vi kan erhverve et kvalitetsredskab fra en lokal producent”.



watch on YouTube

TEKNISKE DATA

Alle rettigheder forbeholdt | Tilbehør på www.multiva.info

Optima EVO	600	700	800	900	1000
Antal tænder	79	91	105	117	129
Tandafstand, mm	75	75	75	75	75
Antal harvebuller	7	7	7	7	7
Arbejdsbredde, cm	590	690	790	890	980
Rammelængde, cm	300	300	300	300	300
Transportbredde, cm	300	300	300	399	399
Transporthøjde, cm	320	360	400	400	420
Effektkrav, hk	100	120	140	160	200
Dækstørrelse	250/65-14.5	250/65-14.5	300/65-12	300/65-12	300/65-12
Antal dæk	380/55-17	380/55-17	480/45-17	480/45-17	480/45-17
Vægt, kg	3100	3500	4450	4850	5190

Innovative løsninger til nye dyrkningsystemer

Nye dyrkningsmetoder kommer til hele tiden. Pløjefri dyrkning, no-till mv., eksemplificerer landmænds innovative tankegang. En konstant stræben efter forbedring, har skabt grobund for nye dyrkningsmetoder. Multiva arbejder målrettet på at imødekomme brugernes ønsker, effektive og innovative produkter med lang holdbarhed.

Vi producerer harver til pløjefri dyrkning samt såmaskiner til no-till såning, begge produkter er eksempler på vores stræben efter at imødekomme brugernes innovative ønsker.

Løsninger til ukrudtsbekæmpelse

Til brug ved øverlig mekanisk ukrudtsbekæmpelse før såning eller efter høst, tilbydes TopLine Super XL og Avaran harverne.

De to produkter er udstyret med den kraftige TerraSuper tand hvilket sikrer en ensartet harvedybde, selv under udfordrende forhold.

Ukrudtsbekæmpelsen foretages med et 140mm bredt gåsefodsskær hvilket medfører gennemskæring af ukrudtets rødder med minimal opblanding i kraft af den flade angrebsvinkel. Gåsefodsskæret i kombination med den unikke to-bullede efterharve sikrer, at ukrudt bringes til overfladen for effektiv udtøring.

Harvernes effektivitet kan yderligere forøges ved, at montere en frøsåkasse til brug ved såning af vinter-raps, efterafgrøder mv.





MULTIVA



TILBEHØR

- TIL MULTIVA HARVER

Multiva harver kan opbygges ud fra individuelle ønsker og behov. Hydraulisk slæbeplanke forrest, standard harvespidser og lygtesæt er standardudstyr. Forskelligt tilbehør bagerst samt øvrigt ekstraudstyr kan vælges ud det enkelte landbrugs jordtype, vejrforhold samt harvebehov.

Hydraulisk planerplanke bag



Rotorsmuldrer



1-bullet eller 2-bullet efterharve



Fuldbredde planerplanke



Sporløsningsæt



Lys- og reflekskit



Hydraulik- eller luftbremser



Stabiliseringsbom til slæbeplanke bag



HØJ EFFEKTIVITET OG PÅLIDELIGHED

- MED ORIGINALE MULTIVA RESERVEDELE

Tandspidser til TerraSuper tænder



Gåsefodsskær til TerraSuper tænder



Tandspidser TerraFlex tænder





DISCMASTER+

- BUGSERET, HALVBUGSERET OG LIFTOPHÆNGTE MODELLER

Multiva DiscMaster+ er velegnet til nedmuldning af store mængder planterester og husdyrgødning, men kan også bruges til øverlig bearbejdning med stor præcision. Den åbne konstruktion og store frihøjde sikrer minimal risiko for tilstopning ved store mængder planterester. Med et kit kan den liftophængte DiscMaster+ nemt ombygges til halvbugseret, hvilket øger maskinens funktionalitet betragteligt.

De bugserede modeller har to sektioner, og kan hydraulisk foldes til transport. Pakvalse er opdelt i tre setkioner, hvilket gør det muligt at placere transport hjulene imellem tallerkenerne og pakkeren. Det unikke design gør det hurtigt og nemt af vende med redskabet samt mere stabilt under arbejdet.





Fleksibelt produkt

Liftofhængte DiscMaster+ modeller, konverteres let til bugseret redskab med et kit. Dette øger maskinens alsidighed betragteligt. På forageren mindskes akseltrykket på traktoren betydeligt, sammenlignet med en liftofhængt maskine. Ved vejtransport, er den bugserede version også mere rolig og skånsom overfor traktoren. Disc harverne kan monteres med en frøsåkasse til eksempelvis udsåning af vinterraps og efterafgrøder.

Hurtig og aggressiv bearbejdning

Med en disc harve, kan man hurtigt bearbejde også større arealer. Den høje kapacitet bidrager til en effektiv nedmuldning af bl.a. husdyrgødning. Værdifulde næringsstoffer nedmuldes i jorden til gavn for frugtbarheden og den efterfølgende afgrøde. Med DiscMaster+ modellerne kan halmen mixes effektivt, selv ved øverlig bearbejdning.



DISCMASTER+

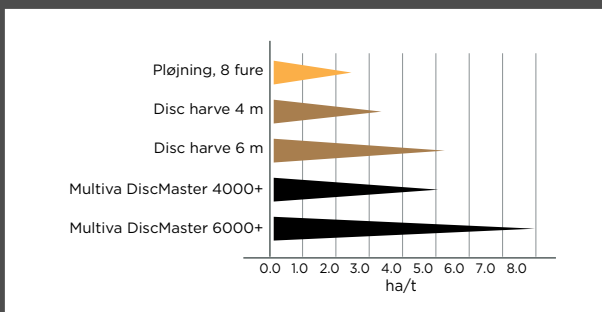
- OMKOSTNINGSEFFEKTIV JORDBEARBEJDNING



Lejer med labyrinttætning

Som resultat af en streng produktafprøvning, har Multiva DiscMaster+-modellerne vedligeholdelsesfrie og livstidssmurte labyrinttættede lejer.

Under afprøvningen blev det konstateret, at denne form for tætning holder lejerne fri for smuds og støv, hvilket sikrer en uovertruffen lang levetid.



En effektiv bearbejdning sparer penge

Disc harvens kapacitet, jævnført med traditionelle talerkenharver eller pløjning, er betydeligt højere. Dette fremgår af grafen.

Det skyldes først og fremmest disc harvens højere arbejdshastighed. Der spares penge i kraft af lavere arbejds-, brændstof- og serviceomkostninger.

TEKNISKE DATA

Alle rettigheder forbeholdt | Tilbehør på www.multiva.info

DiscMaster+	300	350	400	5000	6000
Arbejdsbredde, cm	300	350	400	500	600
Antal discs	23	27	31	39	47
Disc diameter, mm	520	520	520	520	520
Antal sektioner	1	1	1	2	2
Effektkrav, hk	100-120	115-140	130-160	170-210	200-250
Transportbredde, cm	335	360	400	300	300
Transporthøjde, cm				360	400
Dækstørrelse	400-15.5	400-15.5	400-15.5	500/50-17	500/50-17
Vægt, kg	2095	2300	2560	4780	5230

MULTIVA SÅMASKINER

- MARKEDETS MEST ALSIDIGE SÅMETODE

Hvis du vælger en Multiva såmaskine, får du markedets mest alsidige løsning, hvilket garanterer en god etablering under alle forhold. Multiva såteknikken muliggør såning direkte i stubben, i harvet eller pløjet jord. En placering af frø og gødning garanterer en optimal fremspiring og de

bedste forudsætninger for efterfølgende vækst. Multiva såmaskinernes driftsomkostninger er ekstraordinært lave.

Det dobbelte skiveskær, hvilket anvendes i Multiva såmaskinerne, skærer jorden effektivt uden kraftig og

unødig bearbejdning. Maskinernes trækraftbehov er således minimalt og brændstofforbruget er lavt. Slid-det på det dobbelt skiveskær er begrænset, og levetiden meget lang, hvorfor vedligeholdelsesomkostningerne holdes på et lavt niveau.



BEARBEJDET JORD

Såning i bearbejdet jord, pløjet eller harvet, er ingen hindring for Multiva. De unikke såskær og maskinens kraftige konstruktion, sikrer et godt resultat. Med Multiva såmaskinerne opnås et præcist såresultat, uafhængigt af forholdene.



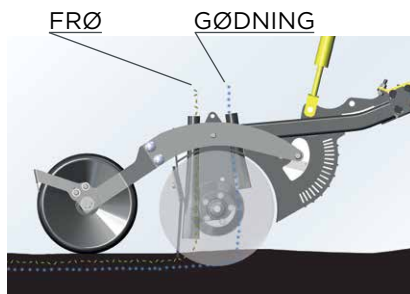
MINIMAL JORDBEARBEJDNING

I mange tilfælde kan let bearbejdning af jorden bekæmpe ukrudt og fremme tørring og opvarmning af jorden. Let bearbejdning før såning foretages med Multivas Topline Super XL harve eller en tallerkenharve. Jordbearbejdningen kan også foretages med den frontmonterede disc harve på såmaskinen.



DIREKTE SÅNING

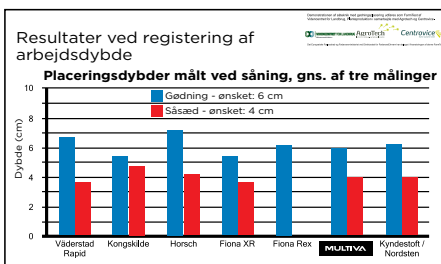
Med Multiva eForte og Forte EVO er direkte såning muligt under alle forhold, selv i den hårdeste jord på grund af det høje skærtryk. Maks. skærtryk kan også opnås med tomme beholdere. Den frontmonterede stråharve foretrækkes til direkte såning.



FRØ OG GØDNING HOLDES SEPARAT

I Multiva såskærret sås frø og gødning med samme skær, men i to separate udløb. Frø og gødning placeres med et mellemliggende jordlag, så direkte kontakt i mellem frø og gødning undgås - ingen svidning. Gødningen ledes via såskærrets foreste udløb, til bunden af sårillen. Frøet ledes via såskærrets bagerste

udløb, til en øverligere position i sårillen. Sårillen afsluttes af trykhjulet og derefter maskinens bærehjul. Dette sikrer en god vandforsyning og en god kontakt mellem jord og frø til gavn for fremspiringen.



PRÆCIS SÅNING

Takket være Multiva såmaskinens uovertrufne skærkonstruktion, bibeholdes den forudindstillede sådybde, også på ujævne marker. Cerex og Forte modellerne er monteret

med et trykhjul efter det dobbelte skiveskær, hvor sådybden justeres.

GØDNING
I SAMME
RÆKKE



GØDNING
I SEPARAT
RÆKKE

GOD FREMSPIRING OG KRAFTIG VÆKST

Gødningens placering under, tæt på frøet, sikrer planten optimal adgang til næringsstoffer. Under kolde og tørre forhold er fosfor ikke udtalt mobil, hvorfor det er

vigtigt med placering af især denne type gødning nær frøet.



OMKOSTNINGSEFFEKTIV SÅNING

Trækkraftbehovet for såenheden, som effektivt skærer sig igennem jorden, er lavt. Yderligere er antallet af såskær mindre end på traditionelle såmaskiner. Takket være de store transporthjul, er rullemodstanden lav, alt

sammen til gavn for jordens frugtbarhed og driftsomkostningerne. Med Multiva såmaskinerne sår du effektivt og med minimale omkostninger.

FÆLLES FUNKTIONER FOR SÅMASKINER

- FOR DE BESTE AGRONOMISKE RESULTATER



Front disc redskab

Disc forredskab kan monteres på alle Multiva såmaskiner modeller.

Discsektionen tilbereder effektivt såbedet lige foran såskærene. Takket være den aggressive discvinkel kan discsektionen også anvendes direkte i stubjord.

Discsektionen leveres med en robust platform med trin i begge sider for let og sikker adgang til såkassen.



Innovativ transmission

Cerex Evo og Forte Evo 300/400-såmaskinerne er udstyret med en unik transmission til udmadningsanordningen. Drivkraften til udmadningsanordningen overføres fra transporthjulene med et friktionshjul. Systemet garanterer et præcist, kontinuerligt træk under alle forhold. Vekslede jordtyper og forhold har ikke indflydelse på udmadningsanordningens rotation. Et enkelt system, pålideligt og holdbart.



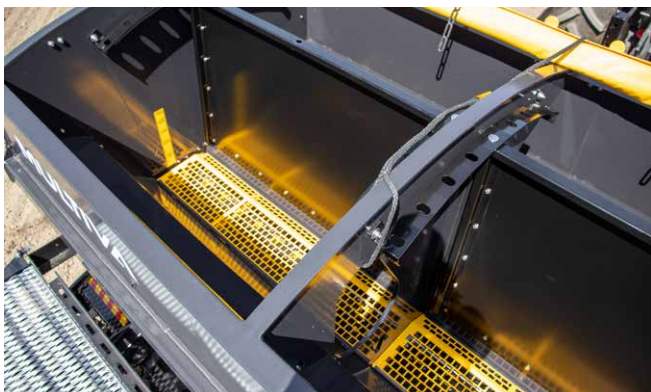
Præcis justering

På Multiva EVO-såmaskinerne indstilles udsædsmængden af såsæd og gødning ved at ændre hastigheden på såakslen. Gearkassen har høj pålidelighed og nøjagtighed, hvilket hjælper piloten til at udså præcis den ønskede udsædsmængde. Quickguide til hjælp for hurtig kalibrering af korrekt udsædsmængde medfølger.



Enkel justering af skærtrykket fra traktoren

Skærtrykket på Multivas Forte-såmaskinerne justeres hydraulisk i et interval mellem 50-250 kg. Føreren kan justere nemt og præcist under kørsel fra traktorkabinen. Derved opnår man en præcis sådybde, selv i hård jord. Føreren kan se skærtrykket på skalaen, eller via SeedPilot terminalen, og derved nemt foretage justeringer under kørslen, eksempelvis i marker med varierende jordtyper.



Store udsædsmængder

Udsåningssystemet på Multiva såmaskiner giver mulighed for udsåning af store mængder. Stor udsædsmængde af forskellige afgrøder, eller større mængder af økologisk gødning kan udsås med en standard Multiva såmaskine.

Den store åbning og meget rummelige design af udsåningssystemet sikrer muligheden for et stort flow uden problemer.



Kapacitet og holdbarhed

Multiva såmaskiner har en såkasse og rammekonstruktion som er meget robust dimensioneret, hvilket giver mulighed for en høj arbejdhastighed og for vejtransport – selv med fyldt såkasse.

Een af markedets mest rummelige såkasser gør såarbejdet meget effektivt og giver en stor kapacitet i marken. Skilleveggen imellem såsæd og gødning kan justeres og såkassens presenning ruller automatisk tilbage.

Opnå yderligere funktioner med tilbehør

Multiva såmaskiner kan udstyres ud fra den enkelte kundes ønske og behov. Hydrauliske frontmonterede planerplanke forbedrer maskinens evne til at så direkte i pløjet og bearbejdet jord.



Multiva såmaskiner giver dig en uset kombination af robusthed, høj præcision, høj driftsikkerhed sammen med lave vedligeholdelsesomkostninger



Fra meget lille til meget stor udsæds- mængde

Med Multiva udsåningssystemet kan alle ønskede udsædsmængder håndteres. Takket være de nye udsåningshuse med dobbelt udsåningsvalser kan småfrø udsås i små mængder samtidig med, at maskinen kan håndtere en stor mængde økologisk gødning pr. hektar.

Småfrø placeret i såskær

Udsæd fra den tredje indbyggede såkasse kan vælges at blive placeret i såskæret eller ovenpå jorden imellem såskærerne og pakkerhjulene.

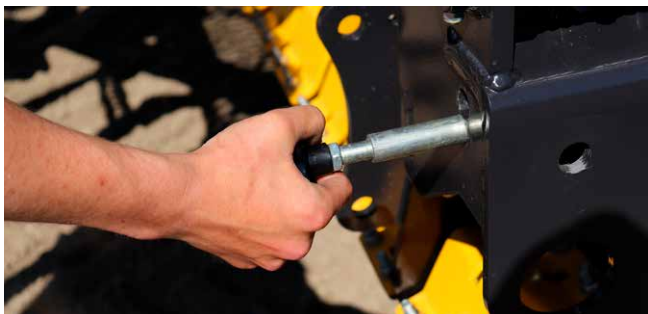


SÅKASSE OG UDSÅNING

- STOR KAPACITET OG UOVERTRUFFEN FLEKSIBILITET

Multiva såmaskiner har store såkasser, hvilket øger såarealet imellem tankfyldninger og dermed sikrer en rigtig stor såkapacitet.

Udsæd fra småfrøsåkassen kan placeres direkte i såskæret eller spredes ovenpå jorden foran pakkerhjulene. Separate udsåningshuse for småfrø sikrer præcis kalibrering af udsædsmængden.

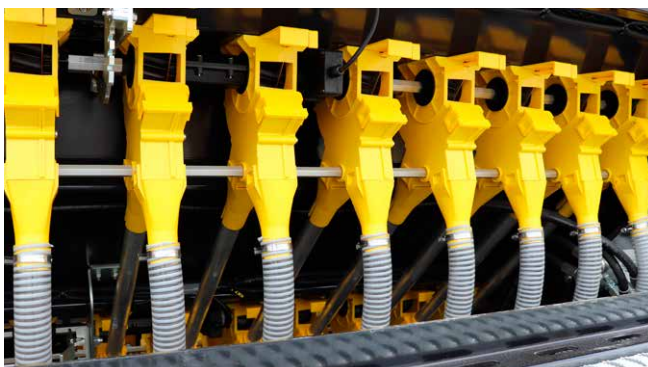


Enkel og brugervenlig indsåning

Indsåning af Multiva EVO-såmaskinerne foregår hurtigt og intuitivt. Med et enkelt håndtag indstilles såmaskinen fra udsåning til kalibrering, intet værktøj kræves. Indsåningen foretages hurtigt og såmængden indstilles via gearkassen.

Høj præcision ved udsåning af små frø

De nye generationer Multiva såmaskiner er udstyret med en komplet ny drivlinje med nye cellehjul og såhuse. Det nye udsåningssystem har et åbent og mere rummeligt design som sikrer muligheden for et større flow, hvilket giver mulighed for at udså høje mængder selv med høj hastighed. De nye udsåninghuse sikrer for eksempel udsåning af store mængder økologisk gødning. Det nye Multiva udsåningssystem har også stor nøjagtighed og stabilt flow ved udsåning af små mængder udsæd. Dette opnås med de unikke udsåningsvalser, som har indbygget et separat cellehjul til små frø som raps mv.

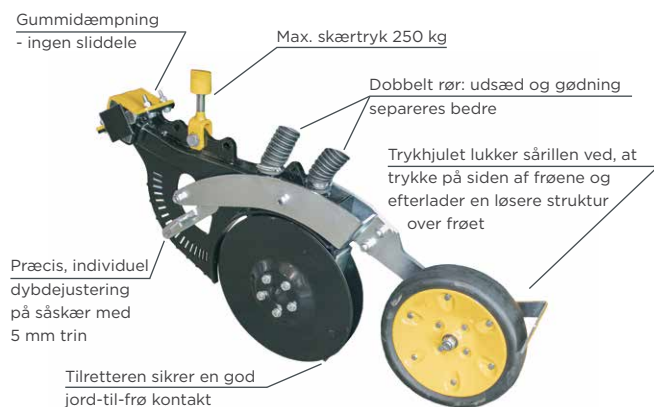




FX-såskær

FX-såskæret er udviklet til at sikre uovertruffen præcision, holdbarhed og minimalt servicebehov. Dobbelt skiveskæret med stor diameter har en uovertruffen levetid. Såskærskonstruktionen er vedligeholdelsesfri uden nogle smøresteder.

FX SÅSKÆR



Det alsidige Multiva FX-såskær er ideelt til alle jordtyper og forhold. Den gode gennemgang sikrer gode præstationer selv ved no-till såning.



FORTE EVO

- OPTIMALT RESULTAT UNDER ALLE FORHOLD



Den fornyede Multiva Forte EVO såmaskine, repræsenterer den mest pålidelige, alsidige og præcise såteknologi på markedet. Det nyudviklede FX-såskær sikrer en meget præcis placering af gødning og såsæd og kendetegnes af ingen krav til vedligeholdelse.

Såsæd og gødning tildeles med samme skær i forskellig dybde. Multiva Forte EVO er velegnet til såning i såvel bearbejdet jord som til såning direkte i stubben. Ved at vælge Multiva såmetoden, kan du justere fleksibelt efter forskellige forhold.

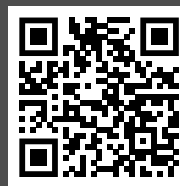


CEREX EVO

- SIKRE PRÆSTATIONER

Multiva Cerex EVO universalsåmaskinen er udviklet til såning i bearbejdet jord. Takket være den gennemtænkte, enkle samt vedligeholdelsesfrie såskærskonstruktion, er Cerex EVO et fordelagtigt alternativ til landbrug hvor jorden bearbejdes inden såning.

I Cerex -maskinens såskærskonstruktion har man udnyttet allerede gennemtestede komponenter, progressive tekniske løsninger fra Forte EVO, såsom skærrets trykhjul.



Præcis såning

Multiva Cerex såmaskinerne placerer udsæd og gødning nær hinanden via samme skær. Gødningen ledes via skærrets foreste udløb, til bunden af sårillen. Udsæden ledes via skærrets bagerste udløb, til en mere øverlig position i sårillen. Trykhjulet afslutter sårillen. Såskærenes separate dybdeindstilling sker med trykhjulet, hvilket garanterer en præcis kontrol. Den ønskede sådybde opnås også på ujævne marker. Takket være den fremragende dybdestyring, sikres den bedst mulige start for planten.

Stabil under alle forhold

Dobbeltskiveskæret, anvendt i Multiva Cerex såmaskinerne, muliggør et skærtryk op til 120kg. Dette garanterer en præcis sådybde, også på harvede jorder.

Vedligeholdelsesfri såskærskonstruktion

Såskæret på Cerex såmaskinerne er meget holdbar og vedligeholdelsesfri. Såskæret er monteret i et gummiophæng som beskytter ved sten og andre fremmedlegemer. Alle dele er vedligeholdelsesfrie. Takket være den gennemtænkte konstruktion, findes der ingen smøresteder.



Pålidelig elektrisk drivlinje

El-motorerne er driftssikre og har været anvendt på andre landbrugsmaskiner i årevis. Teknologien er velafprøvet og enkel i brug. De elektriske motorer på e-modellerne modtager strømmen igennem et ISOBUS-kabel, dette gør det let at koble såmaskinen til traktoren. Hastighedssignalet modtages fra såmaskinens transporthjul, eller alternativt fra traktoren.

ISOBUS i praksis

Multiva eCerex og eForte er ISOBUS-kompatible fra fabrikken. Dette øger brugervenligheden for landmanden, da tilkoblingen til traktoren lettes.

Den avancerede SeedPilot-ISOBUS software er kompatibel med alle AEF-certificerede ISOBUS-terminaler. Til traktorer uden ISOBUS tilbydes et særskilt kit med separat skærm, således at såmaskinen kan anvendes som ISOBUS-redskab på trods af traktorens manglende kompatibilitet.



e-MODELLER

- eFORTE & eCEREX



Multiva e-såmaskiner repræsenterer en innovativ teknologi, hvor såvalserne drives af en elektrisk motor. De kraftige el-motorer bidrager til en meget høj præcision og hurtig reaktionstid. Fordelene for kunden er mange, men hurtig indsåning og mange, herunder hurtig tilkobling og setup samt mulighed for at anvende præcisionsteknologi, herunder graduering ud fra tildelingskort og sektionafluk.

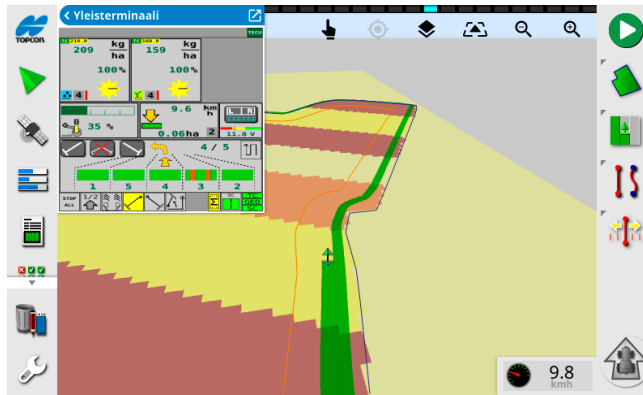
Både eCerex og eForte er udstyret med elektrisk drift af såakslerne.



eTwin motorer

Med Multiva e-dobbeltmotorer udstyres såmaskinen med i alt 2 el-motorer til hver såaksel. Dette udstyr giver mulighed for at anvende sektionkontrol via GPS. Yderligere kan brugeren manuelt aflukke henholdsvis højre eller venstre side af såmaskinen.

Det er muligt at udstyre alle 3 tanke med dobbeltmotorer og dermed anvende sektionkontrol på disse.



Justering af mængde under kørsel / Variable såmængde

Multiva såmaskiner med ISOBUS software er forberedt til at graduere gødning og udsæd manuelt eller ud fra tildelingskort. Graduering ud fra tildelingskort kræver GPS.

Med e-udgaverne kan selv såmængden gradueres i alle 3 tanke, både gødning, korn og evt. græsfrø. Anvendelsen af præcisionsteknologi giver den bedst mulige udnyttelse af input og bidrager til fuld dokumentation i henhold til forbrug.



Intelligent indsåning

Indsåningen af gødning, korn og småfrø foretages enkelt og bekvemt på e-modellerne i kraft af den innovative elektriske udmadning. Det er muligt at gemme op til 18 forskellige kalibreringer, 6 per tank.

De gemte kalibreringer gør det effektivt at skifte imellem forskellige afgrøder og udsædsmængder, dette gøres blot på via såmaskinens skærm og ingen kalibrering kræves.





MULTIVA STYRESYSTEMER

Styresystemerne til Multiva såmaskinerne er udviklet til at være intuitive at anvende og sikre en høj effektivitet.

Flere løsninger tilbydes for, at imødekomme alle brugeres ønsker.

Multiva SeedPilot

Styresystemet Multiva SeedPilot, er udviklet udelukkende til vore såmaskiner.

Det er ekstremt intuitivt at betjene og hæver effektiviteten.

SeedPilot leveres som udgangspunkt med en 7" højopløselig farveskærm. Al vigtig information er tilgængeligt på hovedskærmbilledet.

Alle funktioner er praktisk angivet med symboler for maksimalt overblik. SeedPilot giver mulighed for aflæsning af skærtrykket direkte på skærmen samt mulighed for at gemme flere kalibreringer af gødningskassen til senere brug.



Multiva SeedPilot ISOBUS

Det intuitive styresystem tilbydes også i en ISOBUS version, hvilket sikrer giver mulighed at udnytte flere funktioner.

SeedPilot kan tilkobles alle traktorer med et godkendt ISOBUS system.

SeedPilot ISOBUS giver mulighed for TC-BAS, TC-GEO og TC-SC, præcisionslandbrug. Med ISOBUS systemet, er det muligt at tilføre gødning ud fra et forudbestemt kort (variabel tildeling).

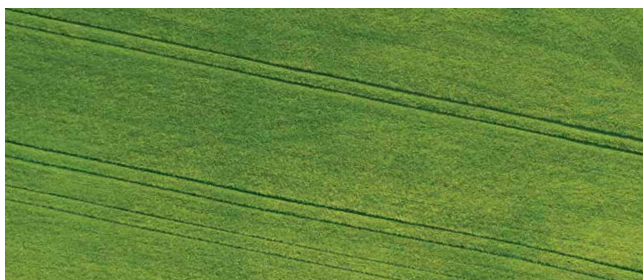
Multiva ISOBUS tilbehør

Det er muligt at tilkøbe en ekstern skærm til SeedPilot ISOBUS, hvis brugeren ikke ønsker at anvende traktorens terminal.

Yderligere tilbydes et ISOBUS-kit til ældre traktorer, ikke forberedt til ISOBUS.



TC-licens og GNSS antenne kan tilkøbes, dette giver mulighed for præcisionslandbrug, graduering af gødningsmængde ud fra tildelingskort mv.



AEF certificeret ISOBUS system

Multiva SeedPilot ISOBUS er et officielt AEF certificeret system.



Multiva Forte EVO og CereX EVO fås også med RDS 200 terminal som alternativ til SeedPilot.



EKSTRAUDSTYR

- TIL MULTIVA e- OG EVO SÅMASKINER

TEKNISKE DATA

Alle rettigheder forbeholdt

eFORTE & FORTE EVO	300	400
Arbejdsbredde, cm	300	400
Transportbredde, cm	300	409
Fyldehøjde, cm	215	215
Beholdervolumen, l	3800	5300
Frøskåse, l	370	510
Skærtryk, kg	50-250	50-250
Dækstørrelse	250/80-18	250/80-18
Antal såskær	20	26
Rækkeafstand, mm	150	154
Arbejdshastighed, km/h	8-12	8-12
Effektkrav, hk	90	120
Vægt, kg	4200	5500

TEKNISKE DATA

Alle rettigheder forbeholdt | Tilbehør på www.multiva.info

eCEREX & CEREX EVO	300	400	600
Arbejdsbredde, cm	300	400	600
Transportbredde, cm	300	409	300
Fyldehøjde, cm	215	215	310
Beholdervolumen, l	3800	5300	6050/6500
Frøskåse, l	370	510	450 (+400)
Skærtryk, kg	120	120	120
Dækstørrelse	250/80-18	250/80-18	250/80-18
Antal såskær	20	26	40
Rækkeafstand, mm	150	154	150
Arbejdshastighed, km/h	8-12	8-12	8-12
Effektkrav, hk	90	120	200
Vægt, kg	3300	4350	9650

Front disc redskab



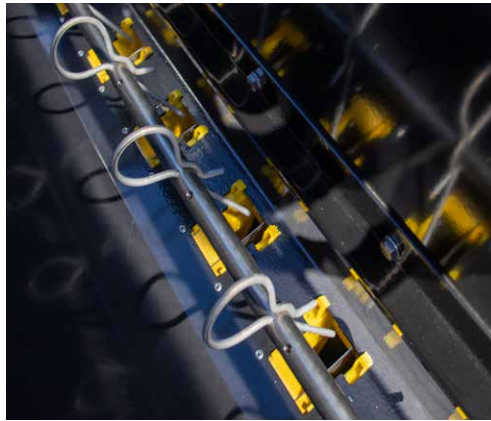
Turbo Disc



Frøsåkasse



Omrøreaksler



Hydr. frontmonteret planerplanke



Frontstrigle



Mellemhjulpakker



Midtermarkører



Efterharve



Barjordsmarkører



Stenafskrabere



Sporløsnerkits



Lys- og reflekskit



Arbejdslys og bakkamera





eCEREX 600

- HØJ KAPACITET MED PRÆCISION



Den nye Multiva eCerex600 er en såmaskine for professionelle landmænd, som søger høj kapacitet og præcision i såarbejdet og samtidig stor fleksibilitet. Flere typer materialer kan udsås på samme tid fra 4 forskellige såkasser og med forskellig sådybder på de enkelte sårækker. eCerex 600 kan så under forskellige forhold fra såning i pløjet jord, harvet jord samt ved lettere jordtyper også no-till såning.

Såmaskinen er monteret med de velafprøvede og driftssikre Cerex præcisionssåskær, som placerer gødning og såsæd tæt på hinanden med et mellemliggende jordlag.

Såmaskinens avancerede ISOBUS styresystem SeedPilot Air har en intuitiv og betjeningsvenlig brugerflade, fleksibel og let opsætning af plejespor, udstyr til sektionskontrol samt mulighed for variabel udsåningsmængde efter tildelingskort.

ALSIDIG SÅMASKINE

PLØJET JORD

eCerex600 er en perfekt såmaskine til brug i pløjet jord. De store offset bærehjul minimerer skadelig jordpakning og sikrer en fast og jævn bund før såskærene. Disc forredskabet og planerplanken forbereder et jævnt såbed som sikrer et perfekt såresultat. Frontpakkerhjulene pakker jorden let hvilket letter det øvrige arbejde med såmaskinen.

REDUCERET JORDBEHANDLING

Såning i stubbehandlet jord klarer eCerex 600 perfekt. Forredskabet jævner markens overflade og forbereder jorden til et perfekt såbed. Det høje skærtryk sikrer den ønskede sådybde også under vanskelige forhold.

NO-TILL SÅNING UNDER VISSE FORHOLD

På lettere jordtyper kan Cerex såskæret også så i no-till såsystemer takket være 120kg skærtryk og den optimale arbejdsvinkel og store diameter på såskærene.

Fleksibel såmaskine med op til 4 såkasser

- Stor såmængde pr. hektar
- Præcis såning af alle materialer
- Stor såkasse: 6,5m³

SeedPilot Air Isobus control brugerflade

- Let anvendelig software
- Alsidig kontrol af maskinen
- Foragerautomatik med sektionsstyring

Diverse udstyr gør såmaskinen komplet

- Store pakkerhjul pakker markens overflade
- Effektiv frontdisc redskab med 460mm discs
- Planerplanke forrest med tætsiddende plader
- Efterharve med mulighed for halvløft

Flow kontrol system

- Let betjening fra såmonitor
- Styring af plejespor
- Blokeringsvagt
- Automatisk start/stop med Section Control
- Let valg af sårækker i funktion

Præcisionssåskær med 120 kg. skærtryk

- Succesfuld såning i pløjet jord, stubbehandlet jord samt no-till på lettere jordtyper
- Såskærene følger jordoverfladen individuelt
- Let individuel justering af sådybde i trin af 5mm





Lavt trækkræftsbehov og effektiv jordpakning

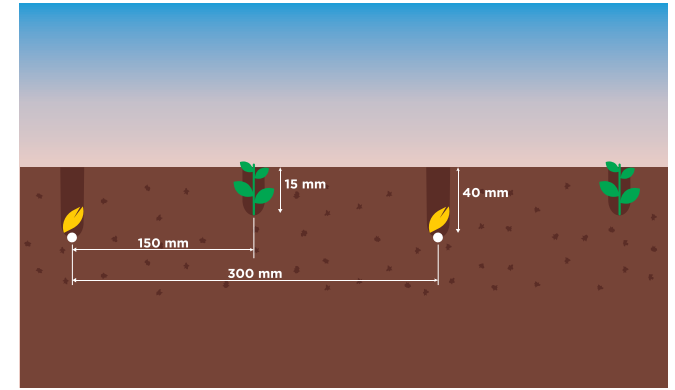
Multiva eCerex er udstyret med store hjul, som sikrer rotation også i lettere løs jord. Offset-monteringen af hjulene sikrer problemfri kørsel uden risiko for at jorden dozer eller blokerer foran dem. Dækkene har en stor bæreflade, hvorved unødigt pakning af foragre undgås. Den lille modstand i hjulene sammen med optimalt design af skærene betyder, at Multiva eCerex 600 er iblandt de såmaskiner med mindst trækkræftsbehov i marken, som betyder sparede omkostninger.



Fleksibel såning og stor såkasse

Multiva kan udstyres med tre separate såkasser og tilmed kan en fjerde såkasse monteres forrest på maskinen. Flere såkasser sammen med individuel justering af såskærene giver mange forskellige muligheder for såning af forskellige typer udsæd i forskellige sådybder. Den store såkasse på 6500 liter giver en stor såkapacitet.

Multiva eCerex er udviklet med fokus på fleksibilitet. F.eks. kan græsfrø udsås på hveranden såskær i en begrænset sådybde mens såsæd kan placeres dybere i de resterende såskær i samme overkørsel. Udsåningen fra de to hovedsåkasser kan skiftes imellem de to fordelere.



Frontpakker

Store pakkerhjul pakker overfladen på lettere jordtyper og knuser knolde samt jævner marken. Pakkeren bærer maskinen effektivt på marken.

Disc frontredskab

Effektivt frontdisc sektion med 460mm discs giver mulighed for at færdiggøre såbedet eller endda skabe et perfekt såbed i stubjord ved direkte såning. De aggressive discs mixer jorden godt og skaber en perfekt og jævn såbund.

Planerplanke

Planerplanken med tæt afstand betyder en meget jævn overflade forud for såningen. Kan også monteres separat uden disc forredskabet



Præcisionssåskær

De velkendte og velafprøvede vedligeholdelsesfrie Cerex såskær giver kombinationen af stor driftssikkerhed sammen med en meget præcis placering af gødning og såsæd. Gødning placeres forrest i såskæret, hvorved det lander i bunden af sårillen, hvorefter såsæden placeres bagerst og dermed lidt ovenover i kontakt med den faste jord. Risikoen for direkte kontakt imellem gødning og såsæd er minimal mens fordelene ved næringsstoffernes tilgængelighed i de tidlige vækststadier opnås.

Sådybden på Cerex såskærene justeres individuelt via lukkehjulet, som bestemmer hvor dybt såsæden placeres. Såskærene kan frit følge overfladen og placeringen er meget ensartet i hele maskinens arbejdsbredde. Det høje skærtryk på 120 kg kan opnås selv ved store sådybder og sikrer en god gennemskæring og såsædsplacering også under vanskelige forhold med tunge jordtyper.

Såskærene kan let justeres bagerst på maskinen i 5mm steps. Den individuelle justering af såskærene giver mulighed for forskellig sådybde på skærene ved såning af flere typer såsæd.



eCEREX 600

SÅKAPACITET TIL STORE AREALER





Pålidelig udsåning og godt flow

Multiva eCerex 600 bruger pålidelig og præcis Multiva teknologi. Det robuste og holdbare udsåninghus støbt i aluminium er specielt designet til præcision ved forskellige typer udsæd. Udsåningen af de forskellige typer udsæd og mængder opnås ved at skifte doseringsvalsen og service samt rengøring er nemt takket være et bundskod. Alle rør fra såhus til fordelere på eCerex er lavet i rustfrit stål som giver en lang levetid.

Såmaskinen er bygget med henblik på at opfylde nordiske krav og forhold til såning af store såsæds- og gødningsmængder. Blandt andet ved forårssåning er der ofte behov for såning af større gødningsmængder med en høj arbejdhastighed. Med opbygningen af eCerex 600 sikres en høj kapacitet og brugen af økologisk gødning er også en mulighed.

Sikker og stabil vejtransport

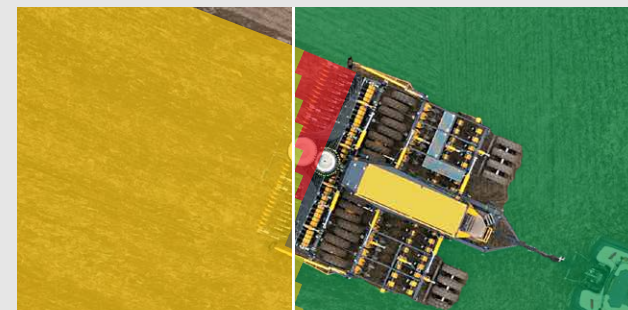
Multiva eCerex kan valgfrit udstyres med enten hydraulik- eller luftbremser og dette sammen med en transportbredde på kun 3m giver fordele ved vejtransport. Stort lys- og reflekskit gør vejtransporten sikker og opfylder gældende lovkrav for vejtransport.

Såmaskinen har platform med gelænder for optimal sikkerhed under påfyldning af såkassen. Sidesektionerne kan foldes individuelt for at gøre fyldning og indsåning lettere.

AVANCERET STYRING

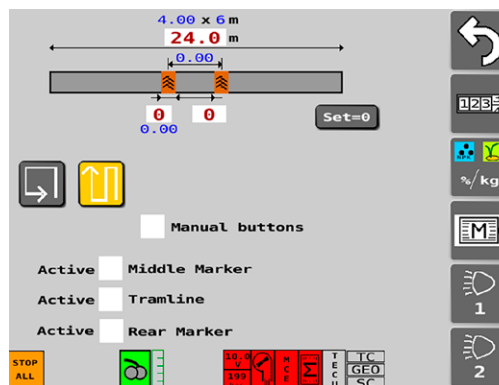
Multiva eCerex 600 anvender det brugervenlige og intelligente SeedPilot AIR ISOBUS styresystem.

SeedPilot Air brugerfladen er meget intuitivt og let at anvende med tydelige visuelle menuer. Styresystemet er udviklet til præcisionslandbrug, da softwaren understøtter sektionkontrol fra to fordelere og variabel tildeling fra alle 4 såkasser. I alt 8 sektioner kan styres via GPS RTK, hvis traktoren er udstyret med dette.



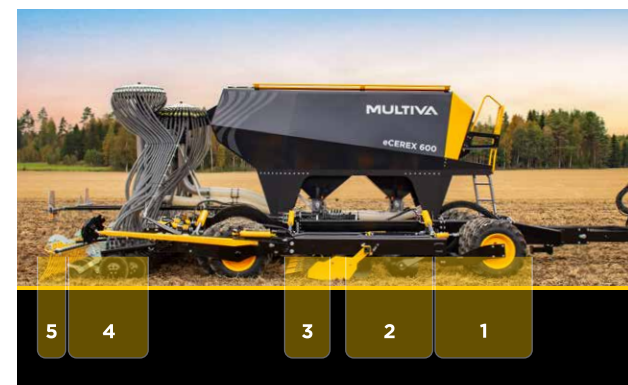
Flow kontrol

eCerex 600 har standard et flow kontrol system, som gør det muligt for piloten at sætte maskinen op til alle forskellige plejesporsrytmer og forskellige sporvidder imellem plejesporene. Dette giver stor fleksibilitet i brugen af maskinen. Slangeovertvågning samt sektionkontrol er indbygget i flow kontrol systemet.



Hydraulikfunktioner

På eCerex 600 bliver de forskellige funktioner styret synkront via SeedPilot AIR styresystemet. Brugeren kan opsætte ønskede sekvenser som gør vending i foragre lettere.



Landbruget Kommeri i Asikkala, Finland producerede i sæsonen 2022 maltbyg, kommen, raps samt vår- og vinterhvede. Til gården hører 90 hektar og derudover blev den nye eForte såmaskine brugt til maskinstationsarbejde, hvorved det totale såede areal blev 150 hektar.

“Såmaskinen er rigtig god til no-till såning, men jeg kan uden problemer bruge den til alle former for såning og den fungerer også fint i harvet jord. Dette var hovedårsagen til, at vi valgte at investere i en Multiva såmaskine” forklarer Ilkka Kommeri.

“Efter min mening er justering af eForte meget let. Såmaskinen placerer udsæden præcist som ønsket og udsåningssystemet er meget præcist. Den målte udsædsmængde passede meget præcis den til den indsåede mængde. En af fordelene ved det elektriske udsåningssystem er, at justering af udsædsmængden under kørsel er meget præcis. Derudover vil vi i fremtiden benytte muligheden for at styre udsædsmængden for både gødning og korn via GPS og tildele kort som er lavet ud fra markens næringsstofindhold. Jeg synes maskinens software er intuitiv, da vi oplevede at kunne anvende funktionerne uden at skulle læse i brugervejledningen, slutter Ilkka Kommeri sin beskrivelse af SeedPilot ISOBUS styresystemet.



watch on YouTube

I Kouvola Finland driver Hannu Tauru landbruget Peräpelto med ca. 200 hektar, hvor man om foråret og efteråret koncentrerer sig om såning af kornafgrøder samt raps.

Sidste sæson udskiftede de deres tidligere Multiva såmaskine til en Forte 400 EVO. Hannu Tauru har også haft forskellige andre mærker af såmaskiner målrettet reduceret jordbehandling, men grunden til valget af Multiva er den meget store præcision i placering udsæden, brugervenligheden og det lave trækkræftsbehov. Den nemme betjening og enkle løsninger får stor ros fra Tauru. Den nye Multiva Forte 400 EVO er udstyret med småfrøudstyr som både bliver brugt til startgødning samt etablering af græsmarker sammen med kornsåningen.

Den store fleksibilitet som karakteriserer Multiva Forte EVO bliver fremhævet af Hannu Tauru. “Såmaskinen kan klare alle typer af såning såsom no-till men samtidig kan den også så i pløjet samt harvet jord. Den er i stand til at skære igennem utrolig store mængder af planterester og den har aldrig stoppet til under praktisk brug. Det er også en stor fornøjelse at have en såmaskine, som er så nem at trække i marken.”



Veikko Jokitalo fra Sievi i Finland driver mælkeproduktion på gården Puistola. Der drives 200 hektar sammen med deres partner, hvoraf ca. halvdelen bruges til ensilage og 80 hektar til kornafgrøder.

Da gården investerede i eCereX 400 var valgkriterierne klare. Maskinen skulle være brugervenlig, have en simpel og enkel konstruktion og kunne anvendes på alle jordtyper.

“Af de tilbudte såmaskiner dækkede Multiva bedst vores behov. Maskinen har en let justering af skærtrykket til de forskellige jordtyper og justering og indsåning af udsædsmængde er meget brugervenligt.

Det var vigtigt, at vi kunne udnytte traktorens og såmaskinens udstyr sammen til at udføre præcisionslandbrug og blandt andet bruge variabel udsædsmængde, forklarer Jokitalo.



watch on YouTube



watch on YouTube

MULTIVA



Kontaktpersoner:

Peter Nielsen Tlf. 60 53 22 54

Jens Christoffersen Tlf. 28 96 34 22



www.multiva.info

Producent:

Dometal Oy

Kotimäentie 1

32210 Loimaa

FINLAND

T +358 10 843 7000